

Defender X7

Wireless gamepad

User Manual



Version 2.0

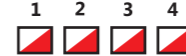


1. Charging

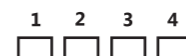
1.1 Fast blinking of any indicator - the battery is discharged



1.2 Indicators are blinking - the battery is charging



1.3 Indicators are off - the battery is charged



NOTE: charge the gamepad before use

2. Disconnection

2.1 On - press
Off - press and hold for 5 seconds



2.2 If the gamepad is not used for 5 minutes, it will automatically turn off

NOTE: turn off your gamepad first before connecting to another device

3. Connection to Android via Bluetooth



3.1 Turn off the gamepad

3.2 Press and hold X

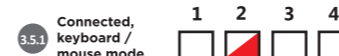
3.3 Without releasing X, press Home, all LEDs will start blinking



3.4 Turn on Bluetooth on your smartphone and select the gamepad



3.5 Press HOME to switch to keyboard / mouse mode

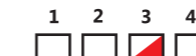


4.1 Turn off the gamepad

4.2 Connect the wire to the OTG adapter (not included)



4.2.1 Connected



NOTE: wired gamepad requires Android 10 or higher

5. Connection to iOS



5.1 Turn off the gamepad

5.2 Press and hold Y

5.3 Without releasing Y, press and hold Home for 2 seconds, LEDs 1 and 2 will start blinking



5.4 Turn on Bluetooth on iPhone and connect to "Wireless Controller"



5.5 Use a gamepad with MFI games ShanWan MFI application can be used to set up control

NOTE: the gamepad requires iOS 13.0 or higher

ATTENTION! Stable operation of the gamepad with iOS is not guaranteed

6. Connection to PC via Bluetooth



6.1 Turn off the gamepad

6.2 Press and hold L2

6.3 Without releasing L2, press and hold Home for 2 seconds, LED 2 will start blinking



6.4 Go to the Bluetooth settings on your computer and connect to the "Wireless Controller"



6.5 The gamepad is connected to the computer in XInput mode

Product / Изделие / Իր / Мәмұлат / ნაკვეთბა / Бұйым / Produsul / Найменування / Mahsulot

Model / Модель / Մոդել / Model / მოდელი / Modeli / Model / Модель / Rusumi

Serial number / Серийный номер / Սերիալի համար / Seriya nömrəsi / სერიული ნომერი / Сериялык нөмірі / Numărul de serie / Серийный номер / Seriya raqami

Warranty period from the date of sale / Гарантийный срок со дня продажи / Երաշխիքային ժամկետ վաճառքի օրվանից / Zəmanət müddəti Satış günündən / საგარანტიო ვადა გაყიდვის დღიდან / Кепілдік мерзімі сатылған күнінен бастап / Termenul de garanție de la data vânzării / Термін гарантії з дня продажу / Kafolat muddati sotilgan kundan boshlab

6 months / месяцев / ամիս / ай / თვე / ай / luni / місяців / оу

Stamp place / Место печати / Կնիքի տեղը / Mòhūr yeri / ბეჭდის ადგილი / Мөр орны / Loc de ștampilă / Місце штампа / Muhr o'rnı

Date of sale / Дата продажи / Կաճառքի ամսաթիվը / Мәмұлат / გაყიდვის თარიღი / Сатылған күні / Data vânzării / Дата продажи / Sotilgan sanasi

The seller / Продавец / Կաճառող / Satıcı / გამყიდველი / Сатушы / Produsul / Продавец / Sotuvchi

I have read and understood the warranty terms. There are no claims to the appearance of the product.

Zəmanət şərtləri ilə tanış oldum. Komplektasiyasına və xarici görünüşünə dair iddialı deyiləm.

Sunt familiarizat cu condițiile de garanție. Nu am pretenții la echipamente și aspectul exterior.

Mark about warranty repair. (Date of receiving, date of returning the product).

Zəmanət təmirinə dair qeyd. (Məmulatın qəbulu tarixi, məmulatın verilmə tarixi).

Mențiuni despre reparațiile de garanție (Data primirii, data eliberării produsului).

С условиями гарантии ознакомлен. К комплектации и внешнему виду изделия претензий нет.

გარანტიის პირობებთან გაცნობილი ვარ. კომპლექტაციისა და გარეგნობისადმი პრეტენზია არა მაქვს.

З умовами гарантії ознайомлений. До комплектації та зовнішнього вигляду претензій немає.

Отметка о гарантийном ремонте (дата поступления, дата выдачи изделия).

ნიშანი საგარანტიო შეკეთების შესახებ. (ნაკვეთის მიღების თარიღი, გაცემის თარიღი).

Відмітка про гарантійний ремонт. (Дата надходження, дата видачі виробу).

Երաշխիքի պայմանները հետ ծանոթացել եմ: Կոմպլեկտացիային և արտաքին տեսքին բողոքներ չկան:

Кепілдік шарттарымен таныстырылдым. Жиынтықталымына және сырт әлпетіне қоятын кінәраттарым жоқ.

Kafolat shartlari bilan tanishdim. Butligiga va tashqi ko'rinishiga e'tirozlarim yo'q

Լշուև երաշխիքային նորոգման մասին (Իրի ընդունման ամսաթիվ, հանձնման ամսաթիվ).

Кепілді жөндеу туралы белгі (Бұйымның келіп түскен күні, берілген күні).

Kafolatli ta'mirlash to'g'risida belgi (Mahsulot kelib tushgan sana, mahsulot berilgan sana).

KAZ
1. Зарядталуда
 1.1. Кез келген индикатордың жылдам жылғылықтауы - батарея зарядты таусылған
 * Зарядталушы кірмейді
 1.2. Индикаторлар жылғылықтайды - батарея зарядталып жатыр
 1.3. Көрсеткіштер өшірүлі - батарея зарядталған
 ЕСКЕРТПЕ: геймпадты пайдаланбас бұрын геймпадты зарядтаңыз
2 Аккумулятор
 2.1. Қосулы - басқыңыз
 Өшірүлі - 5 секунд басып тұрыңыз
 2.2. Геймпад 5 минут бойы пайдаланымаса, ол автоматты түрде өшеді
 ЕСКЕРТПЕ: басқа құрылғыға қосылу арқында геймпадты өшіріңіз
3 Bluetooth арқылы Android жүйесіне қосылу
 3.1. Геймпадты өшіріңіз
 3.2. Y түймесін басып тұрыңыз
 3.3. X түймесін босатпай, Home түймесін басыңыз, барлық жарық диодтары жылғылықтай бастайды
 3.3.1. Қосылым күтілуде
 3.4. Smartфонда Bluetooth қосынды және геймпадты таңдаңыз
 3.4.1. Қосылған, режим геймпада
 3.5. Пернетақта/тінтуір режиміне ауысу үшін HOME түймесін басыңыз
 3.5.1. Қосылған, пернетақта/тінтуір режимі
4 Android жүйесіне сын арқылы қосылу
 4.1. Геймпадты өшіріңіз
 4.2. Сынды OTG адаптеріне қосыңыз (жинаққа кірмейді)
 4.2.1. Қосылды
 4.3. OTG адаптері (жинаққа кірмейді)
 ЕСКЕРТПЕ: сынды геймпад Android 10 немесе одан жоғары нұсқасын қажет етеді
5 IOS жүйесіне қосылу
 5.1. Геймпадты өшіріңіз
 5.2. Y түймесін басып тұрыңыз
 5.3. Y түймесін босатпай, Home түймесін 2 секунд басып тұрыңыз, 1 және 2 ЖШД жылғылықтай бастайды
 5.3.1. Қосылым күтілуде
 5.4. iPhone телефонда Bluetooth қосынды және "Wireless Controller" қосынды
 5.4.1. Қосылды
 5.5. MFI ойындары бар геймпадты пайдаланыңыз
 ShanWan MFI қолданбасын басқаруды орнату үшін пайдалануға болады
 ЕСКЕРТПЕ: геймпад үшін IOS 13.0 немесе одан жоғары нұсқасы қажет
 Назар аударыңыз IOS көнегімен геймпадтың тұрақты жұмысына кепілдік берілмейді
6 Bluetooth арқылы компьютерге қосылу
 6.1. Геймпадты өшіріңіз
 6.2. L2 түймесін басып тұрыңыз
 6.3. L2 түймесін босатпай, Home түймесін 2 секунд басып тұрыңыз, LED 2 жылғылықтай бастайды
 6.3.1. Қосылым күтілуде
 6.4. Компьютердегі Bluetooth параметрлеріне егің, «Wireless Controller» қосынды
 6.4.1. Қосылды
 6.5. Геймпад компьютерге Xinput режимінде қосылған

PL
1 Ładowanie
 1.1. Szybkie miganie dowolnego wskaźnika - bateria jest rozładowana
 * Ładowarka nie jest doładowana
 1.2. Wskaźniki migają - bateria się ładuje
 1.3. Wskaźniki nie świecą - akumulator jest rozładowany
 UWAGA: przed użyciem gamepada naładuj go przed pierwszym użyciem.
2 Odłączenie
 2.1. Włóż - naciśnij
 Off - naciśnij i przytrzymaj przez 5 sekund
 2.2. Jeśli gamepad nie będzie używany przez 5 minut, wyłączy się automatycznie
 UWAGA: wyłącz gamepada przed podłączeniem do innego urządzenia
3 Połączenie z Androidem przez Bluetooth
 3.1. Wyłącz gamepada
 3.2. Naciśnij i przytrzymaj X
 3.3. Bez zwalniania X, naciśnij Home, wszystkie diody LED zaczną migać
 3.3.1. Oczekiwanie na połączenie
 3.4. Włącz Bluetooth w smartfonie i wybierz gamepad
 3.4.1. Połączono, tryb gamepada
 3.5. Naciśnij przycisk HOME, aby przejść do trybu klawiatury/myszy
 3.5.1. Połączony, tryb klawiatury/myszy
4 Połączenie z Androidem przewodowo
 4.1. Wyłącz gamepada
 4.2. Podłącz przewód do adaptera OTG (brak w zestawie)
 4.2.1. Połączony
 4.3. Adapter OTG (brak w zestawie)
 UWAGA: przewodowy gamepad wymaga systemu Android 10 lub nowszego
5 Połączenie z IOS
 5.1. Wyłącz gamepada
 5.2. Naciśnij i przytrzymaj Y
 5.3. Bez zwalniania Y, naciśnij i przytrzymaj Home przez 2 sekundy, diody 1 i 2 zaczną migać
 5.3.1. Oczekiwanie na połączenie
 5.4. Włącz Bluetooth na iPhone i połącz się z „Wireless Controller”
 5.4.1. Połączony
 5.5. Użyj gamepada z grami MFI
 Do konfiguracji sterowania można użyć aplikacji ShanWan MFI
 UWAGA: gamepad wymaga systemu IOS 13.0 lub nowszego
 UWAGA! Nie gwarantujemy stabilnej pracy gamepada z systemem IOS
6 Połączenie z komputerem przez Bluetooth
 6.1. Wyłącz gamepada
 6.2. Naciśnij i przytrzymaj L2
 6.3. Bez zwalniania L2, naciśnij i przytrzymaj przycisk Home przez 2 sekundy, dioda LED 2 zacznie migać
 6.3.1. Oczekiwanie na połączenie
 6.4. Accessja setańle Bluetooth do pe komputer e połącz się z „kontrolerem bezprzewodowym”
 6.4.1. Połączony
 6.5. Gamepad jest podłączony do komputera w trybie Xinput

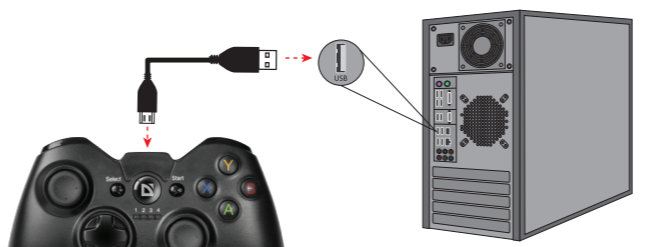
RU
1 Зарядка
 1.1. Скорое мигание любого индикатора - аккумулятор разряжен
 * Зарядное устройство не входит в комплект поставки
 * Индикаторы не являются заряженными
 1.2. Индикаторы мигают - аккумулятор заряжается
 1.3. Индикаторы не светятся - аккумулятор разряжен
 ВАЖНО: перед использованием геймпада зарядите геймпад
2 Отключение
 2.1. Включить - нажать
 Выкл - нажать и удерживать 5 сек
 2.2. Если геймпад не используется 5 минут, он автоматически отключается
 ВАЖНО: перед подключением к другому устройству сначала выключите геймпад
3 Подключение к Android по Bluetooth
 3.1. Выключите геймпад
 3.2. Нажмите и удерживайте X
 3.3. Не отпуская X нажмите Home, все светодиоды начнут мерцать
 3.3.1. Ожидание подключения
 3.4. Включите Bluetooth на смартфоне и выберите геймпад
 3.4.1. Подключено, режим геймпада
 3.5. Для переключения в режим клавиатуры/мыши нажмите HOME
 3.5.1. Подключено, режим клавиатуры/мыши
4 Подключение к Android проводом
 4.1. Выключите геймпад
 4.2. Подключите провод к переходнику OTG (не входит в комплект поставки)
 4.2.1. Подключено
 4.3. Переходник OTG (не входит в комплект)
 ВАЖНО: для проводного подключения геймпада требуется Android версии 10 или выше
5 Подключение к IOS
 5.1. Выключите геймпад
 5.2. Нажмите и удерживайте Y
 5.3. Не отпуская Y нажмите и удерживайте 2 секунды Home, светодиоды 1 и 2 начнут мерцать
 5.3.1. Ожидание подключения
 5.4. Включите Bluetooth на iPhone и подключитесь к "Wireless Controller"
 5.4.1. Подключено
 5.5. Используйте геймпад с играми MFI
 Для настройки управления можно использовать приложение ShanWan MFI
 ВАЖНО: для работы геймпада требуется IOS версии 13.0 или выше
 ВНИМАНИЕ! Стабильная работа геймпада с IOS не гарантируется
6 Подключение к ПК по Bluetooth
 6.1. Выключите геймпад
 6.2. Нажмите и удерживайте L2
 6.3. Не отпуская L2 нажмите и удерживайте 2 секунды Home, светодиод 2 начнет мерцать
 6.3.1. Ожидание подключения
 6.4. Перейдите в настройки Bluetooth на компьютере и подключитесь к "Wireless Controller"
 6.4.1. Подключено
 6.5. Геймпад подключается к компьютеру в режиме Xinput

SWE
1 Laddar
 1.1. Snabb blinkning av valfri indikator - batteriet är urladdat
 * Laddare ingår ej
 1.2. Indikatorerna blinkar - batteriet laddas
 1.3. Indikatorerna är släckta - batteriet är laddat
 OBS: ladda spelplattan innan du använder spelplattan
2 Urkoppling
 2.1. På - tryck
 Av - tryck och håll ned i 5 sekunder
 2.2. Om spelplattan inte används på 5 minuter stängs den av automatiskt
 OBS: Stäng av din gamepad innan du ansluter till en annan enhet
3 Anslutning till Android via Bluetooth
 3.1. Stäng av spelplattan
 3.2. Tryck och håll X
 3.3. Utan att släppa X, tryck på Hem, alla lysdioder börjar blinka
 3.3.1. Vänta på anslutning
 3.4. Slå på Bluetooth på din smartphone och välj gamepad
 3.4.1. Ansluten, gamepad-läge
 3.5. Tryck på HEM för att växla till tangentbords-/musläge
 3.5.1. Ansluten, tangentbords/musläge
4 Anslutning till Android via tråd
 4.1. Stäng av spelplattan
 4.2. Anslut kaben till OTG-adaptern (ingår ej)
 4.2.1. Ansluten
 4.3. OTG-adaptern (ingår ej)
 OBS: trådbunden gamepad kräver Android 10 eller högre
5 Anslutning till IOS
 5.1. Stäng av spelplattan
 5.2. Tryck och håll ned Y
 5.3. Utan att släppa Y, tryck och håll in Hem i 2 sekunder, LED 1 och 2 börjar blinka
 5.3.1. Vänta på anslutning
 5.4. Slå på Bluetooth på iPhone och anslut till "Wireless Controller"
 5.4.1. Ansluten
 5.5. Använd en gamepad med MFI-spel
 ShanWan MFI-applikation kan användas för att ställa in vinst
 OBS: spelplattan kräver IOS 13.0 eller högre
 UPPMÄRKSAMHET! Stabil drift av gamepad med IOS garanteras inte
6 Anslutning till PC via Bluetooth
 6.1. Stäng av spelplattan
 6.2. Tryck och håll ner L2
 6.3. Utan att släppa L2, tryck och håll in Hem i 2 sekunder, LED 2 börjar blinka
 6.3.1. Vänta på anslutning
 6.4. Gå till Bluetooth-inställningarna på din dator och anslut till "Wireless Controller"
 6.4.1. Ansluten
 6.5. Spelplattan är ansluten till datorn i Xinput-läge

UKR
1 Зарядка
 1.1. Швидке миготіння будь-якого індикатора - акумулятор розряджений
 * Зарядний пристрій не входить в комплект
 1.2. Мигають індикатори - акумулятор заряджається
 1.3. Індикатори не горять - акумулятор розряджений
 ПРИМІТКА: перед використанням геймпада зарядіть геймпад
2 Відключення
 2.1. Увімкнути - натисніть
 Вимкнено - натисніть і утримуйте протягом 5 секунд
 2.2. Якщо геймпад не використовується протягом 5 хвилин, він автоматично вимкнеться
 ПРИМІТКА: спочатку вимоніть геймпад перед підключенням до іншого пристрою
3 Підключення до Android через Bluetooth
 3.1. Вимкніть геймпад
 3.2. Натисніть і утримуйте X
 3.3. Не відпускаючи X, натисніть Home, всі світлодіоди почнуть блимати
 3.3.1. Очікування підключення
 3.4. Увімкніть Bluetooth на смартфоні та виберіть геймпад
 3.4.1. Підключено, режим геймпада
 3.5. Натисніть HOME, щоб перейти в режим клавіатури/миші
 3.5.1. Підключено, режим клавіатури / миші
4 Підключення до Android по проводу
 4.1. Вимкніть геймпад
 4.2. Підключіть провід до OTG адаптера (не входить в комплект)
 4.2.1. Підключено
 4.3. OTG адаптер (поширеним)
 ВАЖНО: для роботи геймпада вимагає Android 10 або новішої версії
5 Підключення до IOS
 5.1. Вимкніть геймпад
 5.2. Натисніть і утримуйте Y
 5.3. Не відпускаючи Y, натисніть і утримуйте Home протягом 2 секунд, світлодіоди 1 і 2 почнуть блимати
 5.3.1. Очікування підключення
 5.4. Увімкніть Bluetooth на iPhone і підключіться до "Wireless Controller"
 5.4.1. Підключено
 5.5. Використовуйте геймпад з іграми MFI
 Для налаштування контролю можна використовувати додаток ShanWan MFI
 ПРИМІТКА: для геймпада потрібна IOS 13.0 або вище
 ВНИМАНИЕ! Стабільна робота геймпада з IOS не гарантується
6 Підключення до ПК через Bluetooth
 6.1. Вимкніть геймпад
 6.2. Натисніть і утримуйте L2
 6.3. Не відпускаючи L2, натисніть і утримуйте Home протягом 2 секунд, індикатор 2 почне блимати
 6.3.1. Очікування підключення
 6.4. Перейдіть до налаштувань Bluetooth на комп'ютері та підключіться до «Wireless Controller»
 6.4.1. Підключено
 6.5. Геймпад підключиться до комп'ютера в режимі Xinput

UZB
1 Zaryadlanmoqda
 1.1. Har qanday indikatorning tez titillashi - batareya zaryadsizlangan
 * Zaryadlovchi qurilmaga kiritilmagan
 1.2. Ko'rsatkichlar titillaydi - batareya zaryadlanmoqda
 1.3. Ko'rsatkichlar o'chirilgan - batareya zaryadlangan
 QAYD: geypadni ishlatishdan oldin geypadni zaryadlang
2 Aloqani uzish
 2.1. Yoqilgan - bosing
 O'chirish - 5 soniya bosib turing
 2.2. Agar geypadd 5 daqiqa davomida ishlatilmasa, u avtomatik ravishda o'chadi
 DIQQAT: boshqa qurilmaga ulanishdan oldin geypadni o'chiring
3 Bluetooth orqali Android-ga ulanish
 3.1. Geypadni o'chiring
 3.2. X tugmasini bosing va ushlab turing
 3.3. X-ni oqymasdan, "Uy" ni bosing, barcha LEDlar titillay boshlaydi
 3.3.1. Ulanish kutilmoqda
 3.4. Smartfoningizda Bluetooth-ni yoqing va geypadni tanlang
 3.4.1. Ulangan, geypadd rejimi
 3.5. Klaviatura/sichoncha rejimiga o'tish uchun HOME tugmasini bosing
 3.5.1. Ulangan, klaviatura/sichoncha rejimi
4 Android-ga sim orqali ulanish
 4.1. Geypadni o'chiring
 4.2. Simni OTG adapteriga ulang (qo'shimlagan)
 4.2.1. Ulangan
 4.3. OTG adapteri (qo'shimlagan)
 QAYD: simli geypadd uchun Android 10 yoki undan keyingi versiya talab qilinadi
5 IOS-ga ulanish
 5.1. Geypadni o'chiring
 5.2. Y tugmasini bosing va ushlab turing
 5.3. Y tugmachasini bosib turing, 1 va 2 LEDlar titillay boshlaydi
 5.3.1. Ulanish kutilmoqda
 5.4. iPhone-da Bluetooth-ni yoqing va "Wireless Controller" ga ulaning
 5.4.1. Ulangan
 5.5. MFI o'yinlari bilan geypaddan foydalaning
 ShanWan MFI ilovasi boshqaruvi sozlash uchun ishlatilishi mumkin
 QAYD: geypadd uchun IOS 13.0 yoki undan yuqori versiya talab qilinadi
 Diqqat: IOS bilan geypaddning barqaror ishlashi kafolatlanmaydi
6 Bluetooth orqali kompyuterga ulanish
 6.1. Geypadni o'chiring
 6.2. L2 tugmachasini bosing va ushlab turing
 6.3. L2 ni bo'shmasdan, Home tugmasini 2 soniya bosib turing, LED 2 titillay boshlaydi
 6.3.1. Ulanish kutilmoqda
 6.4. Kompyuteringizdagi Bluetooth sozalariga o'ting va "Wireless Controller" ga ulaning
 6.4.1. Ulangan
 6.5. Geypadd kompyuterga Xinput rejimida ulaning

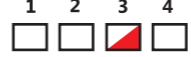
7. Connection to PC by wire



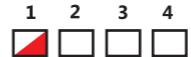
7.1 Turn off the gamepad

7.2 Connect the wire

7.2.1 XInput mode



7.3 Press and hold HOME for 5 seconds to switch to DInput mode



8. Connection to PlayStation 3

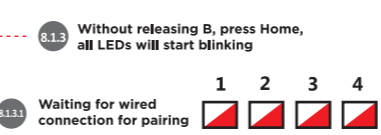


8.1 Step 1: wired pairing with the console (once, at the first connection)

8.1.1 Turn off the gamepad

8.1.2 Press and hold B

8.1.3 Without releasing B, press Home, all LEDs will start blinking



8.1.3.1 Waiting for wired connection for pairing

9. Forced shutdown



9.1 Press with a thin object

10. Smartphone mount



11. Reconnection



11.1 After the first connection, the controller will automatically connect to the last device

11.1.1 Connected



GRE ΑΣΥΡΜΑΤΟ GAMEPAD ΕΓΧΕΙΡΙΔΙΟ ΧΡΗΣΗΣ

Δήλωση συμμόρφωσης

Η λειτουργία της συσκευής (συσκευές) μπορεί να επηρεαστεί από ισχυρά στατικά ηλεκτρικά ή υψηλής συχνότητας πεδία (ροδογενεαταστάσεις κινητά τηλέφωνα, μικροκύματα, ηλεκτροστατικές εκπομπές) / Εάν συμβεί, προσπαθήστε να αυξήσετε την απόσταση από τις συσκευές που προκαλούν τη διασύνδεση.

Απορρίψη μπαταριών, ηλεκτρικού και ηλεκτρονικού εξοπλισμού
Αυτό το προϊόν/όλο στο προϊόν, τις μπαταρίες ή τη συσκευασία του υποδεικνύει ότι το προϊόν δεν μπορεί να απορριφθεί μαζί με οικιακά απορρίμματα. Θα πρέπει να παραδοθεί σε μια κατάλληλη εταιρεία συλλογής και ανακύκλωσης ηλεκτρικών και ηλεκτρονικών συσκευών.

Όροι και προϋποθέσεις για ασφαλή και αποδοτική χρήση του προϊόντος
Προφυλάξεις κατά τη χρήση

- Χρησιμοποιήστε το προϊόν μόνο για τον προβλεπόμενο σκοπό.
- Μην αποσυρμολογείτε. Αυτό το προϊόν δεν περιέχει ανατοξικότατα που δικαιούν την αυτοδύναμη επισκευή. Σχετικά με το ζήτημα της συντήρησης και της αντικατάστασης ενός αποτυχημένου αντικειμένου, ερασιμάστε σε έναν αντιπρόσωπο ή εξουσιοδοτημένο κέντρο σέρβις Defender κατά τη λήψη του προϊόντος, βεβαιωθείτε ότι δεν είναι σπασιμένο και ότι δεν υπάρχουν ελεύθερα κινούμενα αντικείμενα μέσα στο προϊόν.
- Μακριά από παιδιά κάτω των 3 ετών. Μπορεί να περιέχει μικρά μέρη.
- Κρατήστε μακριά από την υγρασία. Ποτέ μην βυθίζετε το προϊόν σε υγρασία.
- Μακριά από δυνάμεις και μηχανικές καταπονήσεις, οι οποίες μπορεί να προκαλέσουν μηχανική βλάβη στο προϊόν. Σε περίπτωση μηχανικής βλάβης δεν παρέχονται εγγυήσεις.
- Μην το χρησιμοποιείτε παρουσία οπτικής βλάβης. Μην το χρησιμοποιείτε όταν το προϊόν είναι προκρινώς ελαττωματικό.
- Μην χρησιμοποιείτε το προϊόν σε θερμοκρασίες κάτω και πάνω από τις συνιστώμενες θερμοκρασίες. (βείτε το εγχειρίδιο λειτουργίας), υπό συνθήκες εξήχτησης υγρασίας, καθώς και σε εξαιρετικά περβάζιολο.
- Μην το βάζετε στο στόμα.
- Μην χρησιμοποιείτε το προϊόν για βιομηχανικούς, ιατρικούς ή κατασκευαστικούς σκοπούς.
- Σε περίπτωση που η αποστολή του προϊόντος πραγματοποιήθηκε σε θερμοκρασίες κάτω από το μείνι, τότε πριν από τη λειτουργία, το προϊόν πρέπει να διατηρείται σε θερμή κατάσταση (+ 16-25 ° C ή 60-77 ° F) εντός 3 ωρών.
- Απεργολογήστε τη συσκευή κάθε φορά, όταν δεν πρόκειται να τη χρησιμοποιήσετε για μεγάλο χρονικό διάστημα.
- Μην χρησιμοποιείτε τη συσκευή κατά την οδήγηση του οχήματος, εάν είναι στραμμένη ή προορίζεται, ή σε άλλες περιπτώσεις όταν ο νόμος σας υποχρεώνει να απενεργοποιήσετε τη συσκευή.

Χαρακτηριστικά
• Σύμβαση Bluetooth με συσκευές Android - Smartphone, tablet, TV-box • Ενσωμάτωτο gamepad για PC και PlayStation 3
• Ένα εξαιρετικό μοντέλο για αρχάριους παίκτες. Όλες οι παράρτητες λειτουργίες σε προεπιτή τιμή. Βολικό κράτημα
• Δύο αναλογικοί joystick - Δύο μη αναλογική επιπρόσθην του αναπροσαρτημένου περιστροφικού παιχνιδιού, όπως προσομοιωτές ποδοσφαίρου • Αναπροσδιορίσιμο κροαδάκιον - Κάνει τις ανακρίσεις πιο ρεαλιστικές (έναν το παιχνίδι υποστηρίζει αναπροσδιορίσιμο δόνησης του ελεγκτή παιχνιδιού) • Διακοπτής κατέλυο ή κατακείωντων • Έπιρρωμα για smartphone - Δικτυωμένο στην ασφάλεια του smartphone σας για μέγιστη άνεση κατά τη διάρκεια του παιχνιδιού. Στήριγμα κατακόλιηλο για smartphone πλάτος 54-74 mm • Τροφοδοσία από USB • Υποστηρίξη παιχνιδιών Xinput - Τα τελευταία παιχνίδια υπολογιστή χρησιμοποιούν το Xinput ως API (το οποίο δεν υποστηρίζεται από τα πιο παλιά μοντέλα gamepad). Αυτό το gamepad είναι έτοιμο να λειτουργήσει με οποιοδήποτε παιχνίδι για Win 7/8/10 σε όλες τις συσκευασίες. 12 λειτουργικοί κομπότι

Προδιαοριόμο
• Τύπος σύνδεσης ασύρματη, ενσωμάτητ • Υποστήριξη οθονών με διάφορες πλατφόρμες: PC (Dinput και Xinput), PlayStation® 3, Android 3.2 ή νεότερη έκδοση • Διαστηρίξη Bluetooth, USB 2.0 • Υποστηρίξη παιχνιδιών Xinput για • Χρωμαί μαυρο • Αριθμός κομπωτών: 17 • Έυρος λειτουργίας: 0-10 • Διακοπτής κατέλυο • Ανάδοξη κροαδάκιον 2 κινητήρες δόνησης • Χυμπίνοποίηση: Windows 2000/XP/Vista/7/8/10 • Τροφοδοσία μέσω USB, μπαταρία Li-Ion • Μήκος καλωδίου: 1,8 m
ΕΠΩΟΖΗΤΗΣ Defender Technology OÜ, Beotoni str 11, 11415, Tallinn, Estonia.
Κατασκευαστής: INNOSURF CREATIVE CO. Address: China, Room 504, Block B, Building 1st, RuiShanglu, Gu Xing Rd, Xixiang Sub-district, Baoan District, Shenzhen, Made in China.
Neogranicén kor trajanja. Zivotni vijek je 2 godine. Datum proizvodnje: vidi na ambalazi
Proizvođač zadržava pravo promjene sadržaja paketa i specifikacija navedenih u ovom priručniku. Najnoviji i detaljni priručnik za upotrebu dostupan je na www.defender-global.com
Pripređeno u Kini.

Κατασκευασμένο στην Κίνα.

Η υπηρεσία εγγύησης δεν πραγματοποιείται στις ακόλουθες περιπτώσεις:

- Ανήρ της περιόδου εγγύησης (η περίοδος εγγύησης διεκδικείται από την ημερομηνία πώλησης στον τελικό χρήστη).
- Εσφαλμένη συμπίληρωση της κάρτας εγγύησης.
- Εσφαλμένη σύνδεση στο δίκτυο τροφοδοσίας.
- Παράβηση της ασφάλειας των σφραγίδων εγγύησης στερέωσης συγκροτημάτων συναρμολόγησης της θήκης παρουσία στοιχείων ανομιγίας σε εξωτερικά και εσωτερικά μέρη του προϊόντος.
- Εάν το προϊόν παρουσιάζει οποιαδήποτε μορφή αλλαγής χρώματος ή οποιαδήποτε χημική ή μηχανική βλάβη.
- Ζημία λόγω διαρροής έλαιου ή άλλων υγρών.
- Ζημία λόγω παραβίασης της κανονικής εργασίας του δικτύου ερσοδοσίας - 220V +/- 10% (εάν τις αυτόματων ρυθμιώντων τάσης)
- Εάν το προϊόν ανοίξει και επισκευαστεί από άτομο που δεν είναι εξουσιοδοτημένο να αυτό από τον αντιπρόσωπο.
- Αναβάρωση λειτουργία (ή) απρόσπεκτης χειρισμός.
- Ζημία στο προϊόν λόγω φυσικών καταστροφών.
- Παρουσία στοιχείων που δείχνουν μηχανική ζημία (πτώση, χτύπημα).
- Αναίτηρη συνδεδεμένων συσκευών άλλων παραγωγών.

HR BEŽIČNI GEJMPAD UPUTSTVO

Deklaracija slaganja. Na funkcioniranje uredjaga mogu da utiču statička, električna ili visokofrekventna polja (radio-aparatura, mobilni telefoni, elektrostatika pražnjenja). Ako postaju smetnje, povećite distanciju od uredjaja, koji izaziva smetnje.

Utilizacija baterije, električne i elektronske opreme
Ovaj znak na robu, baterijama prema robu označava da roba ne može biti utilizirana zajedno sa svakodnevnim otpacima. Ovu robu neophodno dostaviti u kompaniju za skupljanje i utilizaciju električne i elektronske opreme.

Pravila i uslove bezbednog i efikasnog korišćenja robe. Mere predostrožnosti

- Koristite robu samo u pravu svrhu.
- Ne demontirajte. Ova izradovina ne sadrži delova, koji podležu samostalnom remontu. Za posluživanje i zamenu pokvarene izradovine obrađajte se u trgovacku kucu ili u autorizovani servisni centar Defender. Primajući robu, uverite se u njenoj celovitosti
- takođe u otsustvu unutra stvari, koji se slobodno premeštaju.
- Ne namenjen za decu do 3 godine. Može da sadrži sitna dela.
- Ne dopuštajte da vlaga pada na izradivinu ili unutra. Ne opušajte izradevinu u tmcnost.
- Ne podvrgavajte izradivinu vibraciji ili mehaničkom teretu, koji mogu pokvarti robu. Ako roba ima mehaničko oštećenje, garancije se ne izdaju.
- Ne koristite izradivinu, ako ona ima vidljivo oštećenje. Ne koristite nesumnjivo pokvarenu izradevinu.
- Ne koristite izradevinu, ako temperatura je viša ili niža od toga, što preporučeno u uputstvu za korisnika. Ne koristite izradevinu, ako postaja kondenzovana vlaga, a takođe u agresivnoj sredini.
- Ne uzimate izradevinu u usta.
- Ne koristite izradevinu u industrijskom, medicinskom ili proizvodnom cilju.
- Ne izradevinu je bila transportirana pri određnoj temperaturi, pre početka eksploatacije neophodno da roba se zagreje u toploj prostoriji (+16-25 °C) 3 sata.
- Iskrcavajte uredjaj svaki put, kada ne planirate ga koristiti dugo vremena.
- Ne koristite izradevinu u toku vodenja prevozna sredstva, ako uredjaj odvraća pažnju, a takođe kada isključivanje predviđeno zakonom.

Značajke
• Bluetooth veza s Android uredjajima - Smartphone, tablet, TV-box • Žičani gamepad za PC i PlayStation 3
• Izvrstan model za početnike. Sve potrebne funkcije po pristupačnoj ceni.
• Dvije analogne upravljačke palke • Dvije mini upravljačke palke omogućuju igranje više igara, poput nogometnih simulatora • Povratna informacija vibracijom - čini sudare realističnijim (ako igra podržava povratne informacije vibracijom kontrolera igre)
• 4-smerjni prekidač za šesir
• Držač za pametni telefone
• Oblasava pričvršćivanje vašeg pametnog telefona za maksimalnu udobnost tijekom igre.
• Držač pogodan za pametni telefone širine 54-74 mm • USB napajanje • Podrška za Xinput igre • Najnovije PC igre koriste Xinput kao API (što ne podržavaju većina starih modela gamepadova). Ovak gamepad spreman je za rad s bilo kojom igrom za Win 7/8/10 odmah iz paketa • 12 funkcionalnih tipki

Specifikacija
• Vrsta veze: bežična, žična • Podržane platforme: PC (Dinput i Xinput), PlayStation® 3, Android 3.2 ili noviji
• Sučelje: Bluetooth, USB 2.0 • Podržava Xinput igre: da
• Crna boja • Broj tipki: 17 • Raspon rada: 0-10 • Prekid za šesir: 4
• Povratna informacija o vibracijama: 2 vibracijska motora • Kompatibilnost: Windows 2000/XP/Vista/7/8/10 • Napajanje: preko USB-a, Li-Ion baterija • Dužina kabela: 1,8 m
UVOZNIK: Defender Technology OÜ, Beotoni str 11, 11415, Tallinn, Estonia.
Xivazdoča: INNOSURF CREATIVE CO. Address: China, Room 504, Block B, Building 1st, RuiShanglu, Gu Xing Rd, Xixiang Sub-district, Baoan District, Shenzhen, Made in China.
Neogranicén kor trajanja. Zivotni vijek je 2 godine. Datum proizvodnje: vidi na ambalazi
Proizvođač zadržava pravo promjene sadržaja paketa i specifikacija navedenih u ovom priručniku. Najnoviji i detaljni priručnik za upotrebu dostupan je na www.defender-global.com
Pripređeno u Kini.

Garancijska usluga ne vrši se u sledećim situacijama:

- Istek jamstvenog razdoblja (jamstveno razdoblje podmiruje se od datuma prodaje krajnjem korisniku).
- Neispravan popunjavanje jamstvene kartice.
- Neispravan priključak na električnu mrežu.
- Kršenje sigurnosti jamstvenih brtvi, pričvršćivanje spojeva kućišta; prisutnost elemenata otvora na vanjskim i unutarnjim dijelovima proizvoda.
- Ako je proizvod namijenjen za kućanstvo korišten u profesionalne svrhe.
- Steta usljed prodora stranih predmeta, tevari, tekućina ili iskeleta unutar proizvoda.
- Steta usljed kršenja normalnog rada opskebene mreže - 220V +/- 10% (osim automatskih regulatora napona)
- Ako je proizvod otvoren i popravila neovlaštena osoba za to od strane trgovca.
- Neispravan rad ili neoprezno rukovanje.
- Steta na proizvodu zbog prirodnih katastrofa.
- Prisutnost elemenata koji ukazuju na mehanička oštećenja (pad, udarac).
- Invalidnost povezanih uredjaja drugih proizvođača.

HUN VEZETÉK NÉLKÜLI GAMEPAD HASZNÁLATI UTASÍTÁS

Megfelelőségi nyilatkozat. Az eszköz (eszközök) működését erős statikus, elektromos vagy nagy frekvenciájú mezők (rádióberendezések, mobiltelefonok, mikrohullámú sütők, elektrosztatikus kislülések) befolyásolhatják.

Ha előfordul, próbálja meg növelni az interfész okozó eszközök távolságát.

Elemek, elektromos és elektronikus berendezések ártalmatlansága

A termék, az elemek vagy a csomagoláson található ez a jel azt jelzi, hogy a termék nem lehet háztartási hulladékkal együtt elhelyezni. A megfelelő akkumulátorokat, elektromos és elektronikus berendezéseket gyűjtő és újrafeldolgozó céghez kell szállítani.

A termék biztonságos és hatékony használatának feltételei. Használati óvintézkedések:

- A termék csak rendelkezészerűen használja.
- Ne szerelje le robt. Ez a termék nem tartalmaz olyan alkatrészeket, amelyek önálló javításra jogosultak. A meghibásodott termékek karbantartásának és cseréjének kérdésében forduljon kereskedőhöz vagy a Defender hivatalos szervizközponthához. A termék átvételénél ellenőrizze, hogy töretlen-e és nincsenek-e szabadon mozgó tárgyak a termék belsejében.
- Tartsa távol 3 év alatti gyerekektől. Apró alkatrészeket tartalmazhat.
- Ne használja nedvesedtől. Soha ne merítse a terméket folyadékba.
- Tartsa távol a rezgéstől és a mechanikai igénybevételtől, amely mechanikus károsodást okozhat a termékben. Mechanikai sérülés esetén nem vállalunk garanciát.
- Ne használja vizuális sérülés esetén. Ne használja, ha a termék nyilvánvalóan hibás.
- Ne használja a terméket ajánlott hőmérséklet alatti és feletti hőmérsékleten (lásd a kezelési kézikönyvet), páratartalom elvárclogatása mellett, valamint ellenséges környezetben.
- Ne tegye a szájába.
- Ne használja a terméket ipari, orvosi vagy gyógyászati célokra.
- Abban az esetben, ha a termék szállítása alacsonyabb hőmérsékleten történt, akkor működés előtt a terméket 3 órán belül meleg helyen (+ 16-25 ° C vagy 60-77 ° F) kell tartani.
- Kapcsolja ki a készüléket minden alkalommal, amikor azt nem tervezik hosszabb ideig használni.
- Ne használja a készületek járművezetés közben, ha elterelik a figyelmét, és más esetekben, amikor a törvény kötelezi az eszköz kikapcsolására.

Jelemzők
• Bluetooth kapcsolat: Android készülékekkel • Okostelefon, táblagép, TV-box • Vezetékes gamepad PC-höz és PlayStation 3-hoz - Kiváló modell kezdő játékosok számára. Minden szükséges funkció elérhető áron. Kényelmes fogás
• Két analóg joystick - Két mini joystick több játék, például futballszimulátor lejátszását teszi lehetővé • Rezegés-visszacsatolás – Valószínűbbé teszi az ütöközéseket (ha a játék támogatja a játékvibráció vibrációs visszajelzését)
• 4 irányú kalapalkopcsok • Okostelefon tartó • Megkönnyíti az okostelefon rögzítését a maximális kényelem érdekében játék közben. Tartó 54-74 mm széles okostelefonokhoz • USB tápellátással • Xinput játékok támogatása • A legújabb PC-s játékok a Xinputot használják API-ként (ami a játékvibráció legregébbi modelljei nem támogatnak). Ez a játékvibráció készen áll arra, hogy bármielven játékkal működjön a Win 7/8/10 rendszerhez, közvetlenül a csomagból
• 12 funkcionális gomb

Leírás
• Csatlakozás típusa: vezeték nélküli, vezetékes • Támogatott platformok: PC (Dinput és Xinput), PlayStation® 3, Android 3.2 vagy újabb • Interfész: Bluetooth, USB 2.0 • Xinput játékok támogatása: igen • Fekete szín • Gombok száma: 17 • Működési tartomány: 0-10 • Kalapalkopcsok: 4 • Rezegés visszacsatolás: 2 vibrációs motor • Kompatibilitás: Windows 2000/XP/Vista/7/8/10 • Tápellátás: Li-Ion akkumulátor • Kábel hossza: 1,8 m
IMPORTRŐ: Defender Technology OÜ, Beotoni str 11, 11415, Tallinn, Estonia.
Gyártó: INNOSURF CREATIVE CO. Address: China, Room 504, Block B, Building 1st, RuiShanglu, Gu Xing Rd, Xixiang Sub-district, Baoan District, Shenzhen, Made in China. Korlátlan éltarthatóság. Ez éllertartam 2 év. Szállítás dátuma: Íásd a csomagoláson. A gyártó fenntartja a jogot, hogy megváltoztassa a kézikönyvben feltüntetett termék adatait tartalmazó és specifikációit. A legfrissebb és részletes kezelési kézikönyv a www.defender-global.com címen érhető el Kinaban készült.

A jótállási szolgáltatás a következő esetekben nem teljesül:

- A jótállási idő lejárta (a jótállási időszak a végfelhasználónak történő értékesítés napjától rendeződik).
- A jótállási jegy helytelen kitöltése.
- Helytelen csatlakozás az elektromos hálózathoz.
- A garanciális kötelezettség biztonságának megsértése, a burkolat izületi egységeinek rögzítése; nyitó elemek jelenléte a termék külső és belső részén.
- Ak a háztartási használatra tervezett termékek szakmai célokra használtak.
- Steta usljed prodora stranih predmeta, tevari, tekućina ili iskeleta unutar proizvoda.
- Steta usljed kršenja normalnog rada opskebene mreže - 220V +/- 10% (osim automatskih regulatora napona)
- Ako je proizvod otvoren i popravila neovlaštena osoba za to od strane trgovca.
- Neispravan rad ili neoprezno rukovanje.
- Steta na proizvodu zbog prirodnih katastrofa.
- Prisutnost elemenata koji ukazuju na mehanička oštećenja (pad, udarac).
- Invalidnost povezanih uredjaja drugih proizvođača.
- Más gyártók csatlakoztatott eszközeinek fogyatékosága.

KAZ СЫМСЫЗ ГЕЙМПАД НҰСҚАУЛЫҚ

Сайтестік декларациясы. Құрылғының (құрылғылардың) жұмыс істеуіне статикалық, электрлік немесе жоғары жиілікті өрістер (радиоаппаратура, ұялы телефондар, шағын толқынды пештер, электростатикалық разрядтар) әсер етуі мүмкін. Туындаған кезде, кедергі келтіретін құрылғыдан арақашықтықты арттырыңыз.

Батарея, электрлік және электронды жабдықтарды қадағе жарату
Қауадықты, тауаға арналған батареядағы немесе қаптамадағы бұл белгі, тауадың турмыстық қауадықтармен бірге қадағе жаратуға болмайтындығын білдіреді. Ол батарея, электрлік және электронды жабдықтарды жыну мен қадағе жарату бойынша қолданатын компанияларға жеткізілуі тиіс.

Pravila a rezgéstől és a mechanikai igénybevételtől, amely mechanikus károsodást okozhat a termékben.

Тауады қауіпсіз және тиімді қолдану тәртібі мен шарттары. Сақтық шаралары:
1. Тауадың тек тiкелей тағайындалуы бойынша қолданыңыз.
2. Белшектенмеңіз. Берiлген бұйымда өзiндiк жөндетуе жататын белiктер жоқ. Қызмет көрсету және бұзылған бұйымды ауыстыру сұрақтары бойынша сатушы-фирмага немесе Defender авторластырылған сервис орталығына жүрiнiңiз. Тауады қабылдауда оның тұтастығына және iшiнде еркін орын ауыстырытын заттардың жоқ екенiне көз жеткiзiңiз.
3. 3 жасқа дейiнгi балаларға арналмаған. Ұсақ бөлшектер болуы мүмкiн.
4. Бұйымға және оның iшiне ылғалдың кiруiн жiбермеңiз. Бұйымды сұйықтықтарға салмаңыз.
5. Тауадың механикалық зақымдалуына акелу мүмкiн, бұйымның слiну және механикалық жүйелiн жiбермеңiз.
6. Бұйымның көрiнетiн зақымдалуы кезiнде қолданбаңыз. Көрiнуе бұзылған құрылғыны қолданбаңыз.
7. Ұсынылатын температурдан төмен немесе жоғары температурада, конденсациялайтын ылғалдың тұтындауында, сондай-ақ агрессивилі ортада қолданбаңыз (пайдаланушы нұсқауын қараңыз).
8. Ауызға салуға болмайды.
9. Бұйымды өнеркәсіптік, медициналық және өндірістік мақсатта қолданбаңыз.
10. Егер тауадың тасымалдануы теріс температурада жүргізілсе, пайдалану алдында тауаға жылы бөлмеде (+16-25 ° C) 3 сағат қалдынды жылынуға мүмкіндік беру керек.
11. Ұзақ уақыт аралығында қолдану жоспарланбаған жағдайда, құрылғыны ер жылы сөндiрiңiзi.
12. Егер құрылғы көңiлiңiздi алаңдататын жағдайда, көлiк құралын жүргiзу барысында, сондай-ақ құрылғыны сөндiру заңмен қарастырылған жағдайда қолданбаңыз.

Мақсаты: ойын алаңының түрi, ойыншы мен ойын консолi немесе дербес компьютер арасындағы өзара әрекеттесуді қамтамасыз етеді.

Мүмкіндіктері
• Android құрылғыларымен Bluetooth қосылымы - Смартфон, планшет, теледидар қорабы
• ДК және PlayStation 3 үшін сымды геймпад - жаңадан бастаған ойыншылар үшін тамаша уәлт. Барлық қажеті функциялар қолжетімді!
• Бағаммен, ынғайлы ұстау • Екі аналитық джойстик - Екі шығын джойстик футбол тренажерлері сияқты көбірек ойындарды ойнауға мүмкіндік береді • Дірлімен кері байланыс - соқтығысуды шыншайырақ етеді (егер ойын ойын контроллерінің дiрiл кері байланысын қолдана)
• 4 жақты қалпақ жөңдіреді
• Смартфонға арналған ұстағыш - Ойын кезiнде максималды жылыныс үшін смартфонды бекiтуi қажеттeдi. Смартфондарға жарамды ұстағыш өн 54-74 мм • USB арқылы қуат алады • Xinput ойындарын қолдау - Соңғы компьютерлік ойындар Xinput-ті API ретiнде пайдаланады (геймпадардың ең ескі үлгiлерi оған қолдау көрсетпейдi). Бұл геймпад Win 7/8/10 үшін кез келген ойынмен жұмыс істеуге дайын • 12 функциялыды түймелер

Техникалық сипаттама
• Қосылым түрі: ұтпоссыз, сымды • Қолдау көрсетiлетiн платформалар: ДК (Dinput және Xinput), PlayStation® 3, Android 3.2 немесе одан жоғары • Интерфесі: Bluetooth, USB 2.0 • Xinput ойындарын қолдау: иә
• Түс: қара • Түймелердің саны: 17 • Жұмыс ауқымы: 0-10 • Шығуға қосылық: 4 • Вибрациялық кері байланыс: 2 дiрiл қозғалтқышы • Үйлесiмдiлiк: Windows 2000/XP/Vista/7/8/10 • Қуат көзі: USB арқылы, 1,8 м
Импортёр: ООО "ТД Компания Дефендер" Адрес: 127055, г. Москва, ул. Суверенная, дом 2/17, стр. 2, помещенiе III, комната 3, офис 63.
Өндiрушi: INNOSURF CREATIVE CO. Address: China, Room 504, Block B, Building 1st, RuiShanglu, Gu Xing Rd, Xixiang Sub-district, Baoan District, Shenzhen, Made in China.
Неограничен кор trajanja. Zivotni vijek je 2 godine. Datum proizvodnje: vidi na ambalazi
Proizvođač zadržava pravo promjene sadržaja paketa i specifikacija navedenih u ovom priručniku. Najnoviji i detaljni priručnik za upotrebu dostupan je na www.defender-global.com
Pripređeno u Kini.

А jótállási szolgáltatás a következő esetekben nem teljesül:

- A jótállási idő lejárta (a jótállási időszak a végfelhasználónak történő értékesítés napjától rendeződik).
- A jótállási jegy helytelen kitöltése.
- Helytelen csatlakozás az elektromos hálózathoz.
- A garanciális kötelezettség biztonságának megsértése, a burkolat izületi egységeinek rögzítése; nyitó elemek jelenléte a termék külső és belső részén.
- Ak a háztartási használatra tervezett termékek szakmai célokra használtak.
- Steta usljed prodora stranih predmeta, tevari, tekućina ili iskeleta unutar proizvoda.
- Steta usljed kršenja normalnog rada opskebene mreže - 220V +/- 10% (osim automatskih regulatora napona)
- Ako je proizvod otvoren i popravila neovlaštena osoba za to od strane trgovca.
- Neispravan rad ili neoprezno rukovanje.
- Steta na proizvodu zbog prirodnih katastrofa.
- Prisutnost elemenata koji ukazuju na mehanička oštećenja (pad, udarac).
- Invalidnost povezanih uredjaja drugih proizvođača.
- Más gyártók csatlakoztatott eszközeinek fogyatékosága.

PL BEZPRZEWODOWY GAMEPAD INSTRUKCJA

Deklaracja zgodności. Na działanie urządzenia (urządzeń) mogą mieć wpływ silne pola statyczne, elektryczne lub pola o wysokiej częstotliwości (instalacje radiowe, telefony komórkowe, mikrofalówki, wydławodania elektrostatyczne). W razie wystąpienia prosimy zwiększyć odległość od urządzeń powodujących zakłócenia.

Utilizacja. Nie wyrzucać urządzenia do ogólnego domowego kosza na śmieci. Należy je oddać w specjalnym punkcie zbiórki elektrycznego i elektronicznego przeznaczonego do recyklingu. W ten sposób przyczyni się do sprzedawca lub odpowiednim zdem.

Uwagi dotyczące bezpiecznego i skutecznego użytkowania produktu. Ostrzeżenia:

- Używać produkt zgodnie z przeznaczeniem.
- Nie rozierać. Nie wyrzucać produktu nie zawiera części, nadających się do samodzielnego naprawy. W sprawach związanych z obsługą lub wymianą uszkodzonego produktu należy się kontaktować ze sprzedawcą lub z autoryzowanym centrum serwisowym Defender. Przy odbiorze należy się upewnić, iż urządzenie jest jednolite i nie zawiera w środku swobodnie przemieszczających się przedmiotów.
- Produkt nie jest przeznaczony dla dzieci w wieku poniżej 3 lat, ponieważ może zawierać małe elementy.
- Nie dopuszczaj przedostania się wilgoci na powierzchnię i do środka produktu. Nie zanurzać w wodzie.
- Nie narażać produktu na wibracje i obciążenia mechaniczne, mogące doprowadzić do uszkodzeń mechanicznych produktu. Gwarancja na produkt nie jest udzielana przy wykryciu uszkodzeń mechanicznych.
- Nie używać produktu z widocznymi uszkodzeniami. Niedopuszczalne jest rozmyślne użycie urządzenia ewidentnie uszkodzonego.
- Nie używać w temperaturach wyższych lub niższych od zalecanych (patrz instrukcję obsługi), przy skłódnosowaniu się pary wodnej oraz w środowisku agresywnym.
- Nie brać do ust.
- Nie używać produktu do celów przemysłowych, medycznych lub produkcyjnych.
- Jeżeli produkt był transportowany przy temperaturze ujemnej, przed rozpoczęciem eksploatacji należy przocścić urządzenie poprzez się w ciepłym pomieszczeniu (+16-25°C) w ciągu 3 godzin.
- Wyłączyć urządzenie za pomocą razem, gdy planowana jest dłuższa przerwa w korzystaniu.
- Nie używać urządzenia podczas prowadzenia pojazdu w przypadku, gdy urządzenie rozprasza uwagę, oraz w przypadku, gdy obowiązkowe wyłączenie urządzenia jest określony przez prawo.

Cechy
• Połączenie Bluetooth z urządzeniami z systemem Android - smartfon, tablet, TV-box • Przewodowy gamepad na PC i PlayStation 3
• Doskonaly model dla początkujących graczy. Wszystkie niezbędne funkcje w przystępnej cenie.
• Wygodny uchwyt • Dwa analogowe joysticki • Dwa minid joysticki pozwalają grać w więcej gier, takich jak symulatory pilki nożnej
• Wibracje - Sprawy, że kolizje są bardziej realistyczne (jeśli gra obsługuje wibracje kontrolera gier)
• 4-kierunkowy przelącznik klawiszowy • Uchwyt na smartfona - Ułatwia zabezpieczenie smartfona dla maksymalnego komfortu podczas gry
• Uchwyt pasujący do smartfonów o szerokości 54-74 mm • Zasilany przez USB • Obsługa gier Xinput - najnowsze gry na komputeru PC wykorzystują Xinput jako interfejs API (który nie jest obsługiwany przez najstarsze modele gamepadów). Ten gamepad jest gotowy do pracy z każdą grą na Win 7/8/10 zaraz po wyjęciu z pakietu • 12 przysklych funkcyjnych

Specyfikacja
• Rodzaj połączenia: bezprzewodowe, przewodowe • Obsługiwane platformy: PC (Dinput i Xinput), PlayStation® 3, Android 3.2 lub nowszy • Interfejs: Bluetooth, USB 2.0 • Obsługa gier Xinput: tak • Kolor zarytu:
• Liczba przysklych: 17 • Zakres działania: 0-10 • Przelącznik klawiszowy: 4 • Sprzenienie zwrotne vibracji: 2 silniki wibracyjne
• Kompatybilność: Windows 2000/XP/Vista/7/8/10 • Zasilanie: przez USB, akumulator Li-Ion • Długość kabla: 1,8 m
Import: Defender Technology OÜ, Beotoni str 11, 11415, Tallinn, Estonia.
Producent: INNOSURF CREATIVE CO. Address: China, Room 504, Block B, Building 1st, RuiShanglu, Gu Xing Rd, Xixiang Sub-district, Baoan District, Shenzhen, Made in China.
Neogranicén srobnie oznake ważności: Zynotność - 2 lata. Data produkcji: patrz opakowanie.
Producent zadržava pravo do zmiany konfiguracji i parametrow technicznych określonych w niniejszej instrukcji. Najnowsza i pełna wersja instrukcji jest dostępna na stronie internetowej www.defender-global.com
Wyprodukowano w Chinach.

Świadczenie gwarancyjne nie jest realizowane w następujących sytuacjach:

- Wygaśnienie okresu gwarancji (okres gwarancji liczony jest od daty sprzedaży do użytkownika końcowego).
- Nieprawidłowe wypełnienie karty gwarancyjnej.
- Nieprawidłowa wtyczka do sieci energetycznej.
- Naruszenie bezpieczeństwa plomb gwarancyjnych, mocowania złączek obudowy; obecność elementów otwierania na zewnętrznych i wewnętrznych częściach produktu.
- Jeśli produkt przeznaczony do użytku domowego był używany do celów profesjonalnych.
- Uszkodzenia spowodowane wnikaniem ciała obcych; substancji, cieczy lub owadów do wnętrza produktu.
- Uszkodzenia spowodowane naruszeniem normalnej pracy sieci zasilającej - 220V +/- 10% (z wyjątkiem automatycznych regulatorów napięcia)
- Jeżeli produkt był otwierany i naprawiany przez osobę nieupoważnioną przez sprzedawcę.
- Nieprawidłowa obsługa lub nieostrożna obsługa.
- Uszkodzenie produktu w wyniku błęd użytkownika.
- Obecność elementów wskazujących na uszkodzenia mechaniczne (upadek, uderzenie).
- Niepiepnsprawność podłączonych urządzeń innych producentów.

RO GAMEPAD FĂRĂ FIR INSTRUCȚIUNE

Deklaratie de concordantă. Asupra funcționării aparatului (aparaturilor) pot să influențeze câmpurile statice, electrice și cele de frecvență înaltă (aparatură radio, telefoane celulare, cuptoarele cu micround, descărcările de curent electric static). În cazul apariției acestora măriți distanța de la aparatul, care cauzează aceste bruiuri.

Instrucțiuni pentru protecția mediului înconjurător

Din momentul aplicării directivelor europene 2002/96/UE în dreptul naturii sunt valabile următoarele. Aparatele electrice și electronice nu pot fi salubritate cu gunoii menajer. Consumatorul este obligat conform legii să predea aparatele electrice și electronice la sfârșitul duratei de utilizare la locurile de colectare publice sau înpoi de unde au fost cumpărate. Detaliile sunt reglementate de către legislația țării respective. Simbolul de pe produs, în instrucțiunile de utilizare sau pe ambajii indică aceste recomandări. Prin recidarea, revalorificarea materialelor sau alte forme de valorificare a aparatelor scoase din uz aduceti o contribuție importantă la protecția mediului înconjurător.

Regule și condițiile de siguranță și fosline eficiența a produsului. Măsurî de precauție:

- Produsul a se folosi numai cu scopul destinației direce.
- Nu demontați. Acest articol nu conține piese, care pot fi reparate separat. În ceea ce privește deservirea tehnică și schimbarea articului defect adresați-vă la vânzătorul autorizat sau la centrul autorizat de deservire tehnică Defender. La primirea produsului convingeți-vă că dânsul este integal și nu există în interiorul dânsului obiecte care se deplasează liber.
- Nu este destinat copiilor sub 3 ani. Poate conține piese mici.
- Nu admiiteți accesul umidității pe suprafața articoului sau în interiorul dânsului.

RU **БЕСПРОВОДНОЙ ГЕЙМПАД I ИНСТРУКЦИЯ**

Декларация соответствия. На функционирование устройства (устройств) могут повлиять статические, электрические или высокочастотные поля (радиоаппаратура, мобильные телефоны, микроволновые печи, электростатические разряды). В случае возникновения увеличье расстояния от устройства, вызывающего помехи.

Утилизация батареи, электрического и электронного оборудования

Этот знак на товаре, батарейках к товару или на упаковке означает, что товар не может быть утилизирован вместе с бытовыми отходами. Он должен быть доставлен в компанию по сбору и утилизации батарейки, электрического и электронное оборудование.

Правила и условия безопасного и эффективного использования товара

Меры предосторожности:

- Использовать товар только по прямому назначению.
- Не разбирать. Данное изделие не содержит частей, подлежащих самостоятельному ремонту. По вопросам обслуживания и замены неисправного изделия обращайтесь к фирме-продавцу или в авторизованный сервисный центр Defender. При приеме товара убедитесь в его целостности и отсутствии внутри свободно перемещающихся предметов.
- Не предназначен для детей до 3-х лет. Может содержать мелкие детали.
- Не допускать попадания влаги на изделие и внутрь его. Не опускать изделие в жидкости.
- Не подвергать изделие вибрациям и механическим нагрузкам, способным привести к механическим повреждениям товара. В случае наличия механических повреждений никаких гарантий на товар не дается.
- Не использовать при видимых повреждениях изделия. Не пользоваться заводом неисправным устройством.
- Не использовать при температурах ниже или выше рекомендуемых (см. инструкцию пользователя), при возникновении конденсированной влажности, а также в агрессивной среде.
- Не брать в рот.
- Не использовать изделие в промышленных, медицинских или производственных целях.
- В случае, если транспортировка товара осуществлялась при отрицательных температурах, перед началом эксплуатации нужно дать товару согреться в теплом помещении (+16-25 °C) в течение 3 часов.
- Выключать устройство каждый раз, когда не планируете использовать его в течение длительного периода времени.
- Не использовать устройство при вождении транспортного средства в случае, если устройство отвлекает внимание, а также в тех случаях, когда отвлечение от устройства приводит к нарушению закона.
- Назначение:** тип игрового манипулятора, обеспечивающий взаимодействие между игроком и игровой приставкой или персональным компьютером.

Особенности • Bluetooth-соединение с устройствами на базе ОС Android - смартфон, планшетный компьютер, ТВ приставка
• Проводной геймпад для ПК и PlayStation 3 - Прекрасная модель для начинающих геймеров. При доступной цене геймпад имеет все необходимые функциональные клавиши и комфортно лежит в руках • Два аналоговых джойстика - Два мини джойстика позволяют играть в дополнительные игры, например, в футбольные симуляторы • Эффект вибрации - Делает авари и столкновения более реалистичными (игра должна поддерживать функцию вибрации игрового контроллера)
• 4 оси позиционирования • Держатель для смартфона - Позволяет легко закрепить смартфон для максимального комфорта во время игры. Держатель подходит для смартфонов шириной 54-74 мм • Питание от порта USB • Поддержка Xinput игр - Современные игры для ПК в качестве API-верса используют Xinput, который не поддерживается большинством старых геймпадов. Темпайд Defender готов работать со всеми играми на ОС Win 7 / 8 / 10 «из коробки» • 12 функциональных кнопок **Характеристики** • Тип подключения: беспроводной, проводной • Поддержка платформ: ПК (Dinput и Xinput), PlayStation® 3, Android 3.2 и выше • Интерфейс: Bluetooth, USB 2.0 • Поддержка Xinput: есть • Цвет: чёрный
• Количество кнопок: 17 • Радиус действия: 0–10 м • Количество осей позиционирования: 4 • Вибродатчик: 2 вибромотора
• Совместимость: Windows 2000/XP/Vista/7/8/10 • Питание: от USB-порта, Li-Ion аккумулятора • Длина кабеля: 1,8 м
Импортер в РФ: ООО «ТД Компания Делфендер» Адрес: 127075, г. Москва, ул. Сущевская, дом 27, стр. 2, помещение Ш, комната 3, офис 63.
Исполнитель: "Инновсерв Креатив Ко.", Китай, Рум 504, Блок В, Building 1, Xiangiang Sub-district, Гусянгу Рд, Сисян Саб-дистрикт, Баоан Дистрикт, Шэньжень. Сроки доставки: от 6 месяцев.
Гарантийный срок - 6 месяцев.
Декларация соответствия № ЕАЭС RU-01-CN.0401.B.875955.21. Срок действия по 07.07.2026. Орган по сертификации ООО "Центр Стандартизации" Соответствует требованиям ТР Евразийского экономического союза "Об ограничении применения опасных веществ в изделиях электротехники и радиоэлектроники" (ТР ЕАЭС 037/2016) Сертификат соответствия № ЕАЭС RU С-СД.МН.06.010443/21. Срок действия по 28.06.2022. Орган по сертификации ООО "Центр сертификации продукции "Стандарт-Сертиг" Соответствует требованиям ТР ТС "Электромагнитная совместимость технических средств" (ТР ТС 020/2011)
Полную информацию о сертификате соответствия см. на сайте www.defender-global.com
Список авторизованных сервисных центров доступен на сайте Defender: http://ua.defender.ru/support/services/
Датум производства: см. на упаковке.
Производитель оставляет за собой право изменения комплектации и технических характеристик, указанных в этой инструкции. Последняя и полная версия инструкции доступна на сайте www.defender-global.com
При наличии механических повреждений претензии по товару не принимаются.
Сделано в Китае.

ГАРАНТИЙНЫЙ РЕМОНТ НЕ ПРОИЗВОДИТСЯ В СЛЕДУЮЩИХ СЛУЧАЯХ:

- Истечение гарантийного срока (устанавливается со дня продажи товара потребителю).
- Неправильное заполнение гарантийного талона.
- Неправильное подключение в электросеть.
- Нарушение сохранности гарантийных пломб и крепежных соединений корпуса, наличие следов вскрытия на внешних и внутренних поверхностях товара.
- Аппаратура предназначена для работы в бытовых условиях, использование в профессиональных целях.
- Повреждения вызванные попаданием внутрь изделия посторонних предметов, веществ, жидкостей, насекомых.
- Нарушение в работе питающей электросети — 220 В ±10% (кроме стабилизаторов напряжения).
- Вскрытие и ремонт товара произведены лицом, не уполномоченном на это фирмой-продавцом.
- Неправильная эксплуатация или небрежное обращение.
- Повреждение изделия в результате стихийных бедствий.
- Наличие следов механического повреждения (падение, удар).
- Неработоспособность подключаемых устройств других производителей.

SLV **BREZZIČNA IGRALNA PLOŠČICA NAVODILA ZA UPORABO**

Izjava o skladnosti. Na delovanje naprave (naprav) lahko vplivajo močna statična, električna ali visokofrekvenčna polja (radijske napeljave, mobilni telefoni, mikrovalovne peči, elektrostatični razsedaji) / Če se zgodri, poskusite povečati oddaljenost od naprav, ki povzročajo vmesnik.

Odstranjevanje baterij, električnih in elektronicnih prirotojev

Ta znak na izdelku, njegovih baterijah ali embalaži pomeni, da izdelka ni mogoče odvzeti skupaj z gospodinjstvi odpadki. Dodatki višje je treba ustreznemu podjetju za zbiranje in recikliranje električnih in elektronskih naprav.

Pogoj varne in učinkovite uporabe izdelka. Prednostni ukrepi:

- Izdelek uporabljajte samo za predvideni namen.
- Ne razstavljajte. Ta izdelek ne vsebuje delov, ki so upravičeni do samozadostnega popravila. Glede vprašanja vzdrževanja in zamenjave okvarjenega izdelka se obrnite na prodajalca ali pooblaščenі servisi center družbe Defender. Med prejemom izdelka se prepričajte, da va neprekinjen in da v njem ni prosto premikajočih se predmetov.
- Hranite ločeno od otrok, mlajših od 3 let. Lahko vsebuje majhne dele.
- Hranite ločeno od vlage. Izdelka nikoli ne potaplajte v tekočine.
- Pazite, da ni vibracij in mehanskih napetosti, ki lahko povzročijo mehanske poškodbe izdelka. V primeru mehanskih poškodb garancija ni dana.
- Ne uporabljajte v primeru vidnih poškodb. Ne uporabljajte, če je izdelek očitno pokvarjen.
- Izdelek ne uporabljajte pri temperaturah pod in nad priporočenimi temperaturami (glejte navodila za uporabo).
- Ne uporabljajte v pogojih izhlapevanja vlage in v sovražnem okolju.
- Ne dajajte v usta.
- Izdelek ne uporabljajte v industrijske, medicinske ali proizvodne namene.
- Če je bil poškodba izdelka opravena pri temperaturah pod ničlo, je treba izdelek pred uporabo v treh urah hraniti na toplem (+ 16-25 ° C ali 60-77 ° F).
- Napravo izklopite vsakič, ko je ne uporabljate dlje časa.
- Napravo ne uporabljajte med vožnjo vozila, če je nanj preusmerjena pozornost, in v drugih primerih, ko vas zakon obvezuje, da napravo izklopite.

Lastnosti • Povezava Bluetooth z napravami Android - pametni telefon, tablica, TV-box • Žična igralna ploščica za PC in PlayStation 3 - Odličen model za začetnike. Vse potrebne funkcije po dostopni ceni. Priročen prijem • Dve analogni igralni palčki • Dve mini igralni palčki omogočata igranje več iger kot so nogoletni simulatori • Vibracijske povratne informacije - naredi trke bolj realistične (če igra podpira povratne informacije o vibracijah krmilnika igre) • 4-smerno stikalo za klobuke • Dva oosi za pametni telefon • Omogoča enostavno pritrditev pametnega telefona za maksimalno udobje med igrjo. Držalo primerno za pametne telefone širine 54-74 mm • USB napajano • Podpira za igre Xinput • Najnovejše računalniške igre uporabljajo Xinput kot API (ki ga ne podpirajo najstarejši modeli igralnih plošč). Ta igralna ploščica je pripravljena za delo s katero koli igro za Win 7/8/10 takoj iz paketa • 12 funkcionalnih gumbov

Specifikacija • Vrsta povezave: brezžična, žična • Podprete platforme: PC (Dinput in Xinput), PlayStation® 3, Android 3.2 ali novjeji • Vmesnik: Bluetooth, USB 2.0 • Podpira igre Xinput: da • Barva: črna • Število gumbov: 17 • Območje delovanja: 0–10 m • Stikalo za klobuke: 4 • Povratna informacija o vibracijah: 2 vibracijska motorja • Združljivost: Windows 2000/XP/Vista/7/8/10 • Napajanje: preko USB, Li-Ion baterija • Dolžina kabla: 1,8 m
UVOZNIK: Defendef Technology OU, Betooni str 11, 11415, Tallinn, Estonia.
Proizvajalec: INNOSURF CREATIVE CO. Address: China, Room 504, Block B, Building 1st, RuiShangju, Gu Xing Rd., Xiangxiang Sub-district, Baoan District, Shenzhen. Made in China.
Neomejen rok uporabnosti. Življenjska doba je 2 leti. Datum izdelave: glej na embalaži.
Proizvajalec si pridržuje pravico do spremembe vsebine embalaže in specifikacij, navedenih v tem priročniku. Najnovejši in podrobnejši priročnik za uporabo je na voljo na www.defender-global.com
Izdelano na Kitajskem.

Garancijska storitev ne velja v naslednjih primerih:

- Potek garancijske dobe (garancijska doba se poravnava od datuma prodaje končnemu uporabniku).
- Nespravne polnjenje garancijske kartice.
- Napačen vtik v omrežje.
- kršitev varnosti garancijskih tesnil, pritrditev skupnih sklopov ohišja; prisotnost elementov odpiranja na zunanjih in notranjih delih izdelka.
- Če je bil izdelek, namenjen gospodinjstvu, uporabljen v profesionalne namene.
- Škoda zaradi vdora tujkov, snovi, tekočin ali žuželk v izdelek.
- Škoda zaradi krivite običajnega dela oskrbovalnega omrežja – 220V +/- 10%, (razen avtomatskih napetostnih regulatorjev)
- Povzročena vžveta v normalni roboti elektronererežja – 220 V +/- 10% (krom avtomatskih regulatorov napajanja)
- Če je izdelek odpravljen in popravila oseba, ki za to ni pooblaščena s strani prodajalca.
- Nepopravljivo poškodbe ali nepravilno ravnanje.
- Prisotnost elementov, ki kažejo na mehanske poškodbe (padec, zadetek).
- Invalidnost povezanih naprav drugih proizvajalcev.

SVK **DIALKOVÝ GAME POD INŠTRUKCIE**

Vyhľadise o zhode. Na fungovanie prístroja môžu vplývať statické, elektrické alebo vysokofrekvenčné polia (rádio aparátura), mobilné telefóny, mikrovlnné rúry, elektrostatický výboj). V prípade vyskytnutia interferencie vzhľadte prístroj od prístroja, ktorý vyvoláva poruchy. Not om miljöskydd

Utilizovanie baterií, elektrických a elektronicných prístrojov

Tento znak na výrobku, bateriách pre výrobok alebo na balení označuje že sa výrobok nemôže utlizovať spolu s domácim odpadom. Tento musí byť odovzdaný v podniku, ktorý sa zaoberá zberom a užitizovaním batérií, elektrických a elektronicných prístrojov.

Pravidlá a podmienky bezpečného a účinného použitia výrobku. Bezpečnostné opatrenia:

- Výrobok používať výlučne podľa účelu.
- Nerozoberajte. Tento výrobok neobsahuje časti, ktoré si môžete sami opraviť. V súvislosti s opravovaním a výmenou nefunkčného výrobku obráťte sa na firmu-predajcu alebo na oprávnené servisné centrum. Defender. Pri preberaní výrobku zistíte jeho ucelenosť a neprítomnosť voľne posúvadič častí v ňom.
- Nie je určené pre deti do 3 rokov. Môže obsahovať drobné časti.
- Nedovoľt aby vlnkosť vnikla do výrobku. Nenechávajte výrobok v tekutine.
- Vyhložit výrobok vibráciami a mechanicým zatažiam, ktoré by mohli vyvolat mechanicke poškodenia výrobku. V prípade existencie mechanicých poškodení pre výrobok nie sú žiadne záruky.
- Neopuzovajte ak výrobok má zjavne poškodenia. Nepoužívajte výrobok ak je jasné že je pokazený.
- Nepoužívajte pri teplotách nižších alebo vyšších od uvedených (viď Návod na použitie), v prípade vytvárania kondenzovanej vlhkosti, ani v agresivnom prostredí.
- Neklad' do ust.
- Neopuzovajte výrobok pri priemyselnej, zdravotnickej alebo výrobné účely.
- V prípade že je výrobok prevázaný pri teplote nižšej od nuly, pred použitím ho treba nechat voľne zohriat v teplej miestnosti (+16-25 °C) v trvaní 3 hodiny.
- Výrobok treba vypnúť v prípadoch keď sa nebudete používať dlhší čas.
- Nepoužívajte výrobok počas jazdy motorovým vozidlom a v prípadoch keď to prítahuje pozornosť vodičov, tiež v prípadoch keď je vypnanie výrobku určené podľa zákona.
- Vlastnosti** • Bluetooth pripojenie so zariadeniami Android - Smartphone, tablet, TV-box • Káblový gamepad pre PC a PlayStation 3 - Vynikajúci model pre začínajúcich hráčov. Všetky potrebné funkcie za prijateľnú cenu. Pohodlné uchopenie • Dva analógové joysticky - Dva mini joysticky umožňujú hrať viac hier, ako napríklad futbalové simulátory • Vibráčná spätná väzba – robí kolízie realistejšie (ak hra podporuje vibračnú spätnú väzbu herného ovládača) • 4-polohový klobukový prepínač • Držiak na smartfón - Uľahčuje zaistenie smartfónu pre maximálne pohodlie počas hry. Držiak vhodný pre smartfóny šírky 54-74 mm • napájaný cez USB • Podpora hier Xinput • Najnovejšie počítačové hry používajú Xinput ako API (ktoré nie sú podporované najstaršími modelmi gamepadov). Tento gamepad je pripravený na prácu s akoukoľvek hrou pre Win 7/8/10 hneď po vybalení • 12 funkčných tlačidiel
- Specifikácia** • Typ pripojenia: bezdrôtové, káblové • Podporované platformy: PC (Dinput a Xinput), PlayStation® 3, Android 3.2 alebo vyššie • Rozhranie: Bluetooth, USB 2.0 • Podpora hier Xinput: áno • Farba: čierna • Počet tlačidiel: 17 • Prevádzkový rozsah: 0–10 m • Klobukový spínač: 4 • Vibráčná spätná väzba: 2 vibráčnó motor • Dĺžka kabla: 1,8 m
Dovozca: Defender Technology OU, Betooni str 11, 11415, Tallinn, Estonia.
Vyroba: INNOSURF CREATIVE CO. Address: China, Room 504, Block B, Building 1st, RuiShangju, Gu Xing Rd., Xiangxiang Sub-district, Baoan District, Shenzhen. Made in China.
Čas použitelnosti je neobmedzený. Životnosť — 2 roky. Dátum výroby: vid' na obale.

Výrobca si vyhradzuje právo zmenit konfiguráciu a technické vlastnosti uvedené v tomto pokyne. Najnovšia a plná verzia pokynku je k dispozícii na webovej stránke www.defender-global.com
Vyrobeno v Čine.

Záručný servis sa neuskutoční v nasledujúcich situáciách:

- Uplynutie záručnej doby (záručná doba sa vybavuje odo dňa predaja konečnému užívateľovi).
- Nesprávne vyplnenie záručného listu.
- Neporušenie zapojte do elektrického siete.
- Porušenie bezpečnosti záručných plômb, upevnenie spojovacič zostáv puzdra; prítomnosť prvkov otvárania na vonkajšej a vnútornej časti výrobku.
- Či produkt určený na použitie v domácnosti používaný na profesionálne účely.
- Pokodenie v dôsledku vniknutia cudzích predmetov, tekutín, kôtočín alebo hmyzu do výrobku.
- Škoda v dôsledku porušenia normálnej práce napájacej siete – 220V +/- 10% (okrem automatických regulatorov napajania)
- Ák bol produkt otvorený a opravený neoprávnenu osobou autorizovanou predajcom.
- Nesprávna obsluha alebo neoprádne zaoškrádzanie.
- Pokodenie produktu v dôsledku prírodných katastrof.
- Prítomnosť prvkov indikujúcich mechanicke poškodenie (pád, náraz).
- Postihnutie pripojených zariadení iných výrobkov.

SWE **TRÅDLÖS GAMEPAD BRUKSANVISNING**

Försäkran om överensstämmelse. Anordningens funktion kan påverkas av statiska, elektriska eller högfrekventa fält (radioutrustning, mobiltelefoner, mikroovgnar, elektrostatiska urladdningar). Om störningar uppstår, öka avståndet från anordningen som orsakar störningar.

Not om miljöskydd

Efter implementeringen av EU direktiv 2002/96/EU i den nationella lagstiftningen, gäller följande: Elektriska och elektroniska apparater får inte avyttras med hushållsavfall. Konsumenter är skyldiga att återlämna Elektriska och elektroniska apparater vid slutet av dess livslängd till, för detta ändamål, offentliga samlingsplatser. Detaljer för detta definieras via den nationella lagstiftningen i respektive land. Denna symbol på produkten, instruktionsmanualen eller på förpackningen indikerar att produkten infattas av denna bestämmelse. Genom återvinning och återanvändning av material bidrar du till att skydda miljön och din omgivning.

Regler och villkor för säker och effektiv användning av produkten. Säkerhetsåtgärder:

- Använd produkten enbart för avsett ändamål.
- Låt ingen fukt komma på och in i produkten. Sänk inte ner produkten i vätskor.
- Ta inte isär produkten. Den innehåller inga delar, som man själv kan reparera. För underhåll och utbyte av en defekt produkt kontakta vänligen företaget-återförsäljaren eller ett auktoriserat Defender servicecenter. När du tar emot produkten, kontrollera dess integritet.
- Ättad inte finns fritt rörliga objekt inuti.
- Produkten är ej lämplig för barn under 3 år. Den kan innehålla små delar.
- Låt ingen fukt komma på och in i produkten. Sänk inte ner produkten i vätskor.
- Utsätt inte produkten för vibrationer och mekaniska påfrestningar som kan leda till mekaniska skador på produkten. Ingen garanti ges för produkter som fått mekaniska skador.
- Använd inte produkten om den har synliga skador. Använd inte en uppenbart defekt produkt.
- Nepoužívat výrobok pri teplotách pod a nad odporúčanými teplotami (pozri návod na použitie), v prípade vytvárania kondenzátu fukt och i agresívnom prostredí.
- Ta inte i munnen.
- Använd inte produkten i industriella och medicinska ändamål.
- Om produkten har transporterats till låga temperaturer, låt den värmas upp i ett varmt rum (+ 16-25 ° C) under 3 timmar.
- Stäng av anordningen varje gång, om du inte tänker använda den under en lång tid.
- Använd inte anordningen medan du kör, om anordningen är störande, liksom i de fall då anordningen ska stängas av enligt lagen.
- Funktioner** • Bluetooth-anslutning med Android-enheter - Smartphone, surfplatta, TV-box • Kabelanslutn gamepad för PC och PlayStation 3 - En utmärkt modell för nybörjare. Alla nödvändiga funktioner till ett överkomligt pris. Bekvämt grepp • Två analoga joysticks - Två mini joysticks gör det möjligt att spela fler spel, som fotbollssimulatorer • Vibrationsfeedback - Gör kollisioner mer realistiska (om spellet stödjer vibrationsfeedback från spelkontrollen)
- 4-vägs håttastare • Hållare för smartphone - Gör det enkelt att säkra din smartphone för maximal komfort under spelslag gång.
Hållare lämplig för smartphones bredd 54-74 mm • USB-driven • Xinput-spelstöd • De senaste PC-spelen använder Xinput som ett API (vilket inte stöds av de gamla modellerna av gamepads). Denna gamepad är redo att fungera med alla spel för Win 7/8/10 direkt ur paketet i 12 funktionella knappar

Specifikation • Anslutningsstyp: trådlös, trådbunden • Plattform som stöds: PC (Dinput och Xinput), PlayStation® 3, Android 3.2 eller senare • Grenstycker: Bluetooth, USB 2.0 • Stöd Xinput-spel: Ja • Svart färg • Antal knappar: 17 • Driftområde: 0–10 m • Hattbatteri: 4 • Vibrationsstörkoppling: 2 vibrationsmotorer • Kompatibilitet: Windows 2000/XP/Vista/7/8/10 • Strömförsörjning: via USB, Li-Ion batteri • Kabel längd: 1,8 m
Importör: Defender Technology OU, Betooni str 11, 11415, Tallinn, Estonia.
Tillverkare: INNOSURF CREATIVE CO. Address: China, Room 504, Block B, Building 1st, RuiShangju, Gu Xing Rd., Xiangxiang Sub-district, Baoan District, Shenzhen. Made in China.
Obegränsad hållbarhet. Livstid — 2 år.
Tillverkningsdatum: se förpackningen.
Tillverkaren förbehåller sig rätten att ändra uppsättningen och tekniska specifikationerna som anges i denna bruksanvisning. Den senaste och fullständiga versionen av bruksanvisningen finns på www.defender-global.com
Tillverkad i Kina.

Garantiservice utförs inte i följande situationer:

- Garantiperiodens utgång (garantiperioden regleras från försägningsdatumet till slutanvändaren).
- Felaktig ifyllning av garantikortet.
- Felaktigt anslutning till elnätet.
- Övertredelse av säkerheten för garantitillgångar: fixering av gemensamma sammansättningar av faller; närvaron av främmande föremål på produktens yta och insida.
- Om produkten används för hushållsbruk användes för professionella ändamål.
- Skador på grund av inträngning av främmande föremål, ämnen, vätskor eller insaker inuti produkten.
- Skador på grund av brott mot normala arbets- / försörjningsnätet – 220 V +/- 10% (utom automatiska spänningsregulatorer)
- Om produkten har öppnats och reparerats av en person som inte har auktoriserats för det av återförsäljaren.
- Felaktig användning eller slarvig hantering.
- Skada på produkten på grund av naturkatastrofer.
- Felaktig av element som indikerar mekanisk skada (fall, träff).
- Funktionshinder för anslutna enheter från andra producerer.

UKR **БЕЗДРОТОВИЙ ГЕЙМПАД ІНСТРУКЦІЯ**

Декларация відповідності. На функціонування пристрою (пристроїв) можуть впливати статичні, електричні або високочастотні поля (радіоапаратура, мобільні телефони, мікрохвильові печі, електростатичні розряди, тощо). У випадку виникнення такого впливу збільште відстань від його джерела.

Утилізація батарейок, електричного і електронного устаткування

Ця позначка на виробі, батарейках до виробу або упаковки позначає, що виріб не можна утилізувати з побутовими відходами. Він повинен бути доставлений в місце по збору та утилізації батарейок, електричного та електронного устаткування.

Правила та умови безпечного та ефективного використання товару. Запобіжні засоби:

- Використовувати товар тільки за приями призначенням.
- Не розбирати. Даний пристрій не містить частин, що підлягають самостійному ремонту. Щодо обслуговування та заміни несправного виробу звертайтеся до фірми-продавця або в авторизований сервісний центр Defender. Під час приймання товару зверніться в його цілісності та відсутності всередині предметів, що вільно переміщуються.
- Не передбачений для дітей віком до 3-х років. Може містити дрібні деталі
- Запобігайте попадання волги на виріб або всередину виробу. Не занурюйте виріб в рідину
- Запобігайте впливу на виріб вібрації та механічних навантажень, що можуть привести до ушкодження виробу. Гарантія не надається на виріб, що має механічні пошкодження.
- Не користуйтеся виробом, якщо він пошкоджений.
- Не використовувати при температурі вище або нижче той, що рекомендується в інструкції користувача, при виникненні конденсованої волги, а також в агресивному середовищі
- Не брати до рота.
- Ако виріб використовува ти виробі, що є промисловим, медичним або виробничим призначенням
- Якщо виріб транспортується при температурі нижче 0 °C, то перед початком експлуатації потрібно витримати виріб при температурі не вище +16 °C протягом 3 годин.
- Вимикає пристрій кожного разу, якщо планується не використовувати його протягом довготривалого періоду
- Не використовуйте пристрій під час управління транспортним засобом, якщо це вимагає увагу, а також у випадках, коли відключення пристрою передбачене законодавством.

Примечания: тип гульнявога маніпулятора, забезпечена узаємодіяенне пам'яз гувльом і гульнявою приставкай кі персональним комп'ютером.

Особливости • Bluetooth-з'єднання з пристроями Android - смартфоном, планшетом, TV-box • Провідний геймпад для ПК і PlayStation 3 - Відмінна модель для початківців геймерів. Всі необхідні функції за доступною ціною. Зручний захват • Два аналогових джойстика - Два міні-джойстика дозволяють грати в більше ігор, наприклад, у футбольні симулятори • Вібраційний зворотний зв'язок - робить зіткнення більш реалістичними (якщо гра підтримує вібраційні зворотний зв'язок ігрового контролера) • 4-сторонній капелуший перемикач • Тримач для смартфона - дозволяє легко закрити смартфон для максимального комфорту під час гри. Тримач підходить для смартфонів шириною 54-74 мм • Живлення від USB • Підтримка ігор Xinput. Стань грати для ПК використовують Xinput як API (який не підтримується найстарішими моделями геймпадів). Цей геймпад готовий працювати з будь-якою грою для Win 7/8/10 прямо з комплекту • 12 функціональних кнопок **Специфікація** • Тип підключення: бездротове, дротове • Підтримувані платформи: ПК (Dinput i Xinput), PlayStation® 3, Android 3.2 або вище • Інтерфейс: Bluetooth, USB 2.0 • Xinput ойлнани ПК • Kолоп: чорний • Kлієктів кнопок: 17 • Діапазон дії: 0-10 м • Перемикач капелушка: 4 • Вібраційний зворотний зв'язок: 2 вібраційних двигуна • Сумісність: Windows 2000/XP/Vista/7/8/10 • Харчування: через USB, літій-іонний акумулятор • Довжина кабелю: 1,8 м
Імпортер в Україні: ТОВ «Віробічне Підприємство «Промислові Системи», адреса: вул. Київльська, 40А, м. Київ, 04080, Україна.
Виробник: "Інновсерв Креатив КОЛТА, Адрес: Китай, Рум 504, Блок В, Бідинг 1, Жушаньдіаңо, Гусянгу Рд, Сисян Саб-дистрикт, Баоан Дистрикт, Шэньжень. Термін придатності: не обмежений.
Термін служби - 6 місяців.
Гарантийний період - 6 місяців.
Перелік авторизованих сервісних центрів доступний на сайті Defender: http://ua.defender-global.com/places/buy.
Jst/service
Дата виробництва: див. на упаковці.
Виробник залишає за собою право змінити комплектаці і технічних характеристик, зазначених в цій інструкції. Остання та повна версія інструкції доступна на сайті www.defender-global.com Зроблено в Китаї.

UZB **SIMSIZ GEYMPAD YO'RIQNOMA**

Muvofiqi deklaratsiyasi. Qurilma (qurilmalar) ishlaganda statik, elektrik yoki yuqorichastotali maydon (radioapparatura, mobil telefonlar, mikroto'kinli pechlar, elektrostatik razvyadalar) ta'sir etishi mumkin. Showqinlar yuzaga kelganda buni yuzaga keltiruvchi qurilmadan masofani kattalashtiring.

Batareyka, elektrk va elektron uskunalarni utilitatsiya qilish

Mahsulotdagi, mahsulot ichida bo'lgan batareykadagi yoki qadodqagi ushbu belgi mahsulot maishiy chiqindilar bilan birgalikda utilitatsiya qilinmasligini bildiradi. U batareyka, elektrk va elektron uskunalarni yig'ish va utilitatsiya bilan shug'ullanuvchi kompaniyaga yetkazilishi lozim

Oldini olish choralari:

- Mahsulotni o'zini maqsadida ishlatish
- Qismlar bo'linmasin. Makzur buyum mustaqil ta'mirlanishi mumkin bo'lgan qismlarga ega emas. Xizmat ko'rsatish va nosoz buyumni almashtirish masalasida firma-sto'ruvchi yoki Defender xizmat ko'rsatish markaziga murojaat etilsin.
- Mahsulotni qabul qilishda uning butunligi va ichida erkin harakatlanadigan buyumlar yolgiziga ishonch olish qiling.
- 3 yoshgacha bo'lgan bolalarga mo'ljallanmagan. Mayda buyumlarga ega bolishi mumkin.
- Buyumga va uning ichiga namlikni kirishiga yoi qo'yilmasin. Suyuqlik ichiga buyum tushirilmasin
- Buyumni mexanik shikastlanishga olib keladigan vibratsiya va mexanik zo'rqlishlarga yoi qo'yilmasin. Mexanik shikastlanishlar yuzaga kelganda mahsulotga hech qanday kafolat berilmaydi
- Kondensatsionlangan namlik, xamda salbiy muhit yuzaga kelganda tavsiya etilgan haroratdan pastoy yuqori darajada ishlatilmasin.
8. Og'iz boshlig'i olinmasin.
- Buyumni san'at, tibbiyoti yoki ishlab chiqarish maqsadida ishlatilmasin.
- Agar mahsulotni tashishni yanlay tashiyvoratadi olib borilgan bolsa, u holda mahsulotni ishlatishdan avval uni ilq binoda (+16-25 ° C 3 soat davomida) istab turk.
- Qurilmani ancha vaqtga ishlatilmasligi rejalashtirilgan holatlarda, uni ochirib qo'yish lozim.
- Agar qurilma transport vositasin boshqarishda diqqatni chalg'itsa, xamda qonunchilik tomonidan ochrishi ko'zda tutilgan bolsa undan foydalanilmasin.

Xususiyati • Android qurilmalar bilan Bluetooth ulanishi - Smartfon, planшет, TV-box • Kompyuter va PlayStation 3 uchun simli gamepad - boshlang'ich o'yinchilar uchun ajayib model. Barcha kerakli funksiyalar hamyonbor nanda. Qlqay tutki va'rkki analog joystick • Ikki mini joystick futbol simulyatorini kabi ko'proq o'yin o'ynash imkonini beradi • Vibratsiyali fikr-mulohazalar • to'qnashuvlarni yanada realqo qiladi (agar o'yin yoki boshqaruvchiniy tebranishi o'qloq-quvvatlansa) • 4 tomonlana shlyapa kalfi • Smartfon uchun ushlag'ich • O'yin davomida maksimal qulaylik uchun smartfoningizni himoya qilishni osonlashtiradi. Smartfon uchun mos ushag'ich kengligi 54-74 mm • USB quvvatlanadi • Xinput o'yinlarni qo'llab-quvvatlash - Eng so'ngiy kompyuter o'yinlari API sifatida Xinput-dan foydalanadi (bu gamepadning eng eski modellarlari tomonidan qo'llab-quvvatlanmaydi). Ushbu gamepad to'planidan tashqari Win 7/8/10 uchun har qanday o'yin bilan ishlag'ha tayyor • 12 ta funktsional tugmalar **Spetsifikatsiya** • Ulanish turi: simsiz, simli • O'shlag'ha quvvatlanad platformalar: Kompyuter (Dinput va Xinput), PlayStation® 3, Android 3.2 yoki undan keyingi versiyalar • Interfeys: Bluetooth, USB 2.0 • Xinput o'yinlarni qo'llab-quvvatlash: ha • Rang: qora • Tugmalar soni: 17 • Ishlash diapazoni: 0-10 m • Shlyapa kalfi: 4 • Vibratsiyali teskari aloq: 2 tebranish dvigateli • Moslik: Windows 2000/XP/Vista/7/8/10 • Quvvat manbai: USB, Li-Ion batareyasi orqali • Kabel uzunligi: 1,8 m
Ishlab chiqaruvchi: INNOSURF CREATIVE CO. Address: China, Room 504, Block B, Building 1st, RuiShangju, Gu Xing Rd., Xiangxiang Sub-district, Baoan District, Shenzhen. Made in China.
Cheksiz saqlash mumkin. Xizmat muddati 6 oy. Kafolat muddat - 6 oy.
Ishlab chiqarish sanasi: qadoq qutiga qaralish.
Ishlab chiqaruvchi ushbu qo'llanmada ko'rs