

BEL БЕСПРАВДНАЯ МЫШ

Инструкция по використанню

Устранение неполадок

- 1.1. Калі ваша прылада не пачала працаваць, паспрабуйце падключыць яе да іншага USB порта або камп'ютара.
- 1.2. Пераканаіцеся, што прылада падтрымлівае аперацыйную сістэму вашага камп'ютара.
- 1.3. Калі ваша прылада выкарыстоўвае элементы сілкавання, пераканаіцеся ў тым, што элементы сілкавання карэктна усталяваны ў прыладу і не разраджаны.
- 1.4. Калі ваша бесправдная мыш не пачала працаваць, магчыма неабходна правесці ўзгадненне прыёмніка і мышы. Для гэтага скарытайцеся праграмай ўзгаднення на сайце. (www.defender-global.com)
- 1.5. Калі ўзгадненне не дапамагло вырашыць вашу праблему, звярніцеся ў сервісны цэнтр Defender або да прадаўца, у якога набыўся тавар.
- 1.6. Адрасы сервісных цэнтраў можна знайсці на сайце.
- 1.7. Адрасы сервісных цэнтраў можна знайсці на сайце: www.defender-global.com
- 1.8. Інструкцыю па выкарыстанні глядзі на сайце: www.defender-global.com
- 1.9. Інструкцыю па бяспецы і перапрацоўцы глядзі на сайце: www.defender-global.com
- 1.10. Сістэмныя патрабаванні: Windows 2000/XP/Vista/7/8, Mac OS X 10

BG БЕЗЖИЧНА МИШКА

Инструкция за използване

Отстраняване на неизправности

- 1.1. Ако устройството не заработи, опитайте да го включите в друг USB порт или компютър.
- 1.2. Уверете се, че устройството поддържа операционната система на вашия компютър.
- 1.3. Ако вашето устройство използва захранващи елементи, уверете се, че те са поставени правилно в устройството и не са разредени.
- 1.4. Ако вашата безжична мишка не заработи, може да е необходимо да се съгласуват приемникът и мишката. За тази цел използвайте програмата за съгласуване, която можете да видите на сайта. (www.defender-global.com)
- 1.5. Ако съгласуването не реши вашия проблем, свържете се със сервизния център на Defender или с продавача, от който сте купили стоката.
- 1.6. Адресите на сервизни центрове могат да бъдат видяни на сайта.
- 1.7. Вижте инструкцията за ползване на сайта: www.defender-global.com
- 1.8. Вижте инструкцията за безопасност и преработка на сайта: www.defender-global.com
- 1.9. Системни требования: Windows 2000/XP/Vista/7/8, Mac OS X 10

CZ BEZDRÁTOVÁ MÝŠ

Návod na použití

Odstránění závad

- 1.1. Pokud zařízení nefunguje, pokuste se připojit ho k jinému portu USB nebo počítači.
- 1.2. Ujistěte se, že zařízení podporuje operační systém vašeho počítače.
- 1.3. Pokud vaše zařízení používá baterie, ujistěte se, že baterie jsou správně vložené do zařízení a nejsou vybité
- 1.4. Když vaše bezdrátová myš nefunguje, možná, že potřebujete uvést do shody přijímač a myš. Nato použijte program na shodu na webové stránce. (www.defender-global.com)
- 1.5. Je-li shoda nevyřeší váš problém, obraťte se na servisní středisko Defender nebo k prodejci, od kterého jste produkt zakoupili.
- 1.6. Adresy servisní služeb lze nalézt na webové stránce
- 1.7. Návod na použití viz na webové stránce: www.defender-global.com
- 1.8. Bezpečnostní pokyny a návod na opravování viz na webové stránce: www.defender-global.com
- 1.9. Požadavky systému: Windows 2000/XP/Vista/7/8, Mac OS X 10

DE KABELLOSE MAUS

Gebrauchsanweisung

Fehlerberichtigung

- 1.1. Wenn Ihr Gerät nicht startet, versuchen Sie, es an ein anderes USB-Port oder Computer anzuschließen.
- 1.2. Prüfen Sie, ob das Gerät durch das Betriebssystem Ihres Computers unterstützt wird.
- 1.3. Wenn in Ihrem Gerät Einspeiseelemente (Batterien) verwendet werden, prüfen Sie, ob die Einspeiseelemente in das Gerät korrekt eingelegt sind und nicht entladen sind.
- 1.4. Wenn Ihre Funkmaus nicht zu funktionieren beginnt, muss man wohl die Anpassung des Empfängers und der Maus durchführen. Benutzen Sie dazu das Anpassungsprogramm auf der Webseite. (www.defender-global.com)
- 1.5. Wenn die Anpassung nicht hilft, das Problem zu lösen, richten sich dann ins Defender-Servicezentrum oder an den Verkäufer, bei dem die Ware gekauft wurde.
- 1.6. Die Adressen von Servicezentren kann man auf der Webseite finden.
- 1.7. Die Gebrauchsanweisung finden Sie auf der Webseite: www.defender-global.com
- 1.8. Sicherheits- und Entsorgungshinweise finden Sie auf der Webseite: www.defender-global.com
- 1.9. Systemanforderungen: Windows 2000/XP/Vista/7/8, Mac OS X 10

ES RATÓN INALÁMBRICO

Manual de uso

Eliminación de fallos

- 1.1. Si su dispositivo no funciona, intente conectarlo a otro puerto USB o al ordenador.
- 1.2. Asegúrese de que el dispositivo sea compatible con el sistema operativo de su ordenador.
- 1.3. Si su dispositivo utiliza la batería, asegúrese de que la batería esté correctamente instalada en el dispositivo y no esté descargada.
- 1.4. Si el ratón inalámbrico no funciona, puede ser necesario configurar el receptor y el ratón. Para ello, utilice el programa de configuración en el sitio web. (www.defender-global.com)
- 1.5. Si la configuración no resuelve su problema, póngase en contacto con el centro de servicio Defender o con el vendedor que le vendió la mercancía.
- 1.6. Las direcciones de los centros de servicios se puede encontrarlas en el sitio. Vea las instrucciones para el uso en el sitio web: www.defender-global.com
- 1.7. Vea las instrucciones de seguridad y de procesamiento en el sitio web: www.defender-global.com
- 1.8. Requisitos del sistema: Windows 2000/XP/Vista/7/8, Mac OS X 10

EN WIRELESS MOUSE

Operation manual

Troubleshooting

- 1.1. If the device does not work, try to connect it to another USB-port or computer.
- 1.2. Make sure the device is compatible with your operating system.
- 1.3. If your device uses any batteries, make sure they are charged and installed correctly.
- 1.4. If your wireless mouse does not work, it is possibly necessary to pair the receiver to the mouse. Use the pairing program on our web site to do it. (www.defender-global.com)
- 1.5. If the problem remains, contact our Defender service centre or the dealer.
- 1.6. Contact information of our service centres can be found on our web site. Operation manual is available at: www.defender-global.com
- 1.7. Safety and recycling instructions are available at: www.defender-global.com
- 1.8. System requirements: Windows 2000/XP/Vista/7/8, Mac OS X 10

EST JUHTMETA HIIR

Kasutamish juhend

Rikete kõrvaldamine

- 1.1. Kui teie seade ei hakanud tööle, proovige see panda sisse teisse USB porti või arvutisse.
- 1.2. Veenduge, et seade toetab teie arvuti operatsioonisüsteemi.
- 1.3. Kui teie seada kasutab toiteelemente, veenduge selles, et toiteelementid on korrektselt paigaldatud seadmesse ja ei ole tühjad laetud.
- 1.4. Kui teie traadita hiir ei hakanud tööle, võimalik on vaja teostada vastuvõtja ja hiire kooskõlastamine. Selleks kasutage kooskõlastamise programmi saidil. (www.defender-global.com)
- 1.5. Kui kooskõlastamine ei aidanud lahendada teie probleemi, siis pöörduge serverikeskusesse Defender või müüjale, kelle juures osteti toode.
- 1.6. Serverikeskuste aadressid võib leida saidil.
- 1.7. Kasutusjuhendit vaata saidil: www.defender-global.com
- 1.8. Ohutuse ja ümbertöötamise juhendit saata saidil: www.defender-global.com
- 1.9. Süsteeminõuded: Windows 2000/XP/Vista/7/8, Mac OS X 10

FI LANGATON HIIRI

Langallinen hiiri

Viankorjaus

- 1.1. Jos laitteesi ei ole ruvennut toimimaan, kokeile kytkeä se toiseen USB-liittimeen tai tietokoneeseen.
- 1.2. Varmista, että laite on yhteensopiva tietokoneesi käyttöjärjestelmän kanssa.
- 1.3. Jos laitteesi käyttää sähköparistoja, varmista, että paristot on liitetty laitteeseen oikein eivätkä ole tyhjentyneet
- 1.4. Jos langaton hiireesi ei ole ruvennut toimimaan, on mahdollisesti suoritettava vastaanottimen ja hiiren välinen paritus. Käytä Internet-sivulla olevaa paritusohjelmaa. (www.defender-global.com)
- 1.5. Jos paritus ei auttanut ratkaisemaan ongelmiasi, käänny huoltokeskus Defenderiin tai myyjään, jolta tuote on ostettu, puoleen.
- 1.6. Huoltokeskusten osoitteet löytyvät Internet-sivulta
- 1.7. Käyttöohje ks. Internet-sivu: www.defender-global.com
- 1.8. Turvallisuus- ja käsittelyohje ks. Internet-sivu: www.defender-global.com
- 1.9. Järjestelmävaatimukset: Windows 2000/XP/Vista/7/8, Mac OS X 10



WIRELESS MOUSE

User Manual

Accura MM-665

Accura MM-965

MM-605

Accura MM-295

Ultra MM-315

Accura MM-275

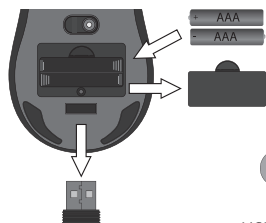
Accura MM-365

Datum MB-345

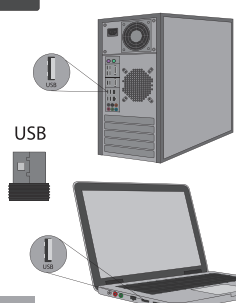
Datum MM-355

Падключэнне/Свързване/ Připojení/Anschluss/Conexión/ Connection/ Lülitamine/Kytentäjä/ Connexion/Prikjučivanje/Қосы/Ражунгима/ Pieslēgums/ Połączenie/Conexão/Conexiune/ Подключение/ Приклучивање/ Anslutning/Підключення

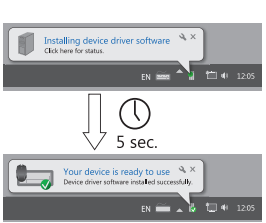
1.



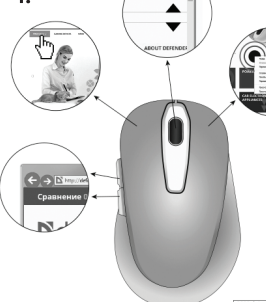
2.



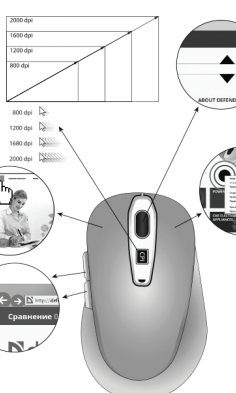
3.



4.



5.



*Мышь/мыши MM-605, Datum MB-345, Datum MM-355 - 4 buttons/4 кнопки



WWW.DEFENDER-GLOBAL.COM

FR UNE SOURIS SANS UN FIL

Une souris avec un fil

L'élimination des pannes

- Si votre dispositif n'a pas commencé à fonctionner, essayez de le connecter à un autre port USB ou ordinateur.
- Assurez-vous que le dispositif est compatible avec le système opérationnel de votre ordinateur.
- Si votre dispositif utilise les éléments de l'alimentation, assurez-vous que les éléments de l'alimentation sont correctement installés dans le dispositif et ne sont pas à plat.
- Si votre souris sans fil ne fonctionne pas il est probablement nécessaire de passer la coordination du récepteur et de la souris. Pour cela utilisez le programme de la coordination disponible sur le site. (www.defender-global.com)
- Si la coordination n'a pas éliminé le problème, adressez-vous au centre de service Defender ou au vendeur qui vous a vendu le dispositif.
- Les adresses des centres de service sont disponibles sur le site. Vous pouvez regarder le mode d'emploi sur le site: www.defender-global.com Pour les informations concernant la sécurité et le retraitement voir le site: www.defender-global.com
- Les impératifs du système: Windows 2000/XP/Vista/7/8, Mac OS X 10

HR BEŽIČNI MIŠ

Uputstvo za upotrebu

- Uklanjanje poremećaja u radu**
- 1. Ako se uređaj nije pokrenuo, probajte ga priključiti na drugi USB port ili kompjuter.
- 2. Proverite da li uređaj podržava operacioni sistem vašeg kompjutera.
- 3. Ako vaš uređaj koristi elemente za napajanje, proverite da li su elementi za napajanje pravilno postavljeni u uređaj i da nisu prazni.
- 4. Ako vaš bežični miš ne funkcioniše, možda je potrebno izvršiti prilagodavanje prijemnika i miša. Za tu svrhu koristite program za usaglašavanje na sajtu. (www.defender-global.com)
- 5. Ako prilagodavanje nije pomoglo da se problem reši, obratite se u servisini centar Defender ili prodavcu kod kojega ste kupili uređaj.
- 16. Adrese servisnih centara možete naći na sajtu. Uputstvo za upotrebu pogledajte na sajtu: www.defender-global.com Uputstvo u pogledu bezbednosti i reciklaže pogledajte na sajtu: www.defender-global.com
- Sistemski zahtevi: Windows 2000/XP/Vista/7/8, Mac OS X 10

KAZ СЫМСЫЗ ТІНТІУР

Қолдану нұсқауы

Техникалық сипаттамасы

- Мақсаты:** Тінтуір компьютер экранының шегінде курсорды басқаруға және компьютерге әртүрлі команда беруге арналған координатты енгізу құрылғысы
- Сенсордың түрі:** оптикалық
- Әрекет ету радиусы:** 10 м
- Жүйелік талаптар:** Windows 2000/XP/Vista/7/8/10

Сақтық шаралары:

Тауарды тек тікелей тағайындалуы бойынша қолданыңыз. Егер тауардың тасымалдануы теріс температурада жүргізілсе, пайдалану алдында тауарға жылы бөлмеде (+16-25 °C) 3 сағат келемінде жылынуға мүмкіндік беру керек. Ұзақ уақыт аралығында қолдану жоспарланбаған жағдайда, құрылғыны әр жолы сөндіріңіз. Тауардың механикалық зақымдалуына әкелуі мүмкін, бұйымның сілкіну және механикалық жүктелуін жібермеңіз. Бөлшектенуіңіз. Берілген бұйымда өзіндік жөндеуге жататын бөлшектер жоқ, 3 жасқа дейінгі балаларға арналған. Ұсақ бөлшектер болуы мүмкін. Ұсынылатын температурадан төмен немесе жоғары температурада, конденсациялайтын ылғалдылық туындарғанда, сондай-ақ агрессивалық ортада қолданбаңыз (пайдаланушы нұсқауын қараңыз). Бұйымның көрінетін зақымдалуы кезінде қолданбаңыз. Көрінеу бұзылған құрылғыны қолданбаңыз. Құрылғы зиянды және қауіпті өндірістік факторлардың әсері жоқ тұрғын, коммерциялық және өндірістік аймақтарда жұмыс жасауға арналған Бұйымды энергосіттік, медициналық және өндірістік максатта қолданбаңыз. Арнайы сақтау, тасымалдау және орналастыру шарттары көзделмеген. Қызмет мерзімі аяқталғаннан кейін бұл бұйымды қадеге жарату барлық мемлекеттік нормативтердің және заңдардың талаптарына сәйкес орындауы тиіс Тауарды қабылдауда оның тұтастығына және ішінде еркін орын ауыстыратын заттардың жоқ екеніне көз жеткізіңіз. Өндірілген күні: қаптамадан қараңыз Жарамдылық мерзімі шектелмеген **Ақаулықтарды жою**

- Егер құрылғының іске қосылмаса, оны басқа USB портқа немесе компьютерге қосып көріңіз.
- Құрылғы сіздің компьютеріңіздің операциялық жүйесінде жұмыс істейтініне көз жеткізіңіз.
- Егер құрылғының күзт қазінің элементтерін қолданса, онда қуат көзі элементтерінің құрылғыға дұрыс орнатылғанына және қуатсыздандырылмағанына көз жеткізіңіз.
- Егер сіздің сымсыз тінтуіріңіз іске қосылмаса, қабылдағыш пен тінтуірді келістіру қажет болуы мүмкін. Бұл үшін сайттағы келістіру бағдарламасын пайдаланыңыз. (www.defender-global.com)
- Егер келістіру проблеманыңыздың шешілуіне көмектеспесе, Defender сервістік орталығына немесе тауарды сатып алған сатушыға хабарласыңыз.
- Сервістік орталықтардың мекен-жайларын сайттан табуға болады. Пайдалану бойынша нұсқаулықты сайттан қараңыз. www.defender-global.com Кәуіпсіздік және қайта өңдеу бойынша нұсқаулықты сайттан қараңыз: www.defender-global.com Жүйелік талаптар: Windows 2000/XP/Vista/7/8, Mac OS X 10

LT BELAIDĖ PELĖ

Naudojimosi instrukcija

Gedimų pašalinimas

- Jei Jūsų įrenginys neveikia, pabandykite pajungti jį prie kitos USB jungties arba prie kito kompiuterio.
- Išitikinkite, kad įrenginys palaiko Jūsų kompiuterio operacinę sistemą.
- Jei įrenginys naudojami maitinimo elementai, įsitikinkite, kad maitinimo elementai tinkamai įstatyti į įrenginį ir nėra išsikrovę.
- Jei beveik pelė neveikia, gali būti, kad reikia suderinti imtuvą su pele. Pasinaudokite interneto svetainėje esančia suderinimo programa. (www.defender-global.com)
- Jei po suderinimo Jūsų problema išliko, kreipkitės į Defender serviso centrą arba pas pardavėją, pas kurį įsigijote prekę.
- Serviso centrų adresus galite rasti interneto svetainėje. Naudojimosi instrukciją žr. interneto svetainėje: www.defender-global.com Saugumo ir perdirbimo instrukcijas žr. interneto svetainėje: www.defender-global.com
- Sistemos reikalavimai: Windows 2000/XP/Vista/7/8, Mac OS X 10

LV BEZVADU PELE

Lietošanas pamācība

Problēmu novēršana

- Ja jūsu ierīce nedarbojas, pamēģiniet to pieslēgt citam USB portam vai datoram.
- Parīecinieties, ka ierīce atbalsta jūsu datora operētājsistēmu.
- Ja Jūsu ierīce izmanto barošanas elementus, parīecinieties, vai barošanas elementi ir pareizi ievietoti ierīcē un nav izlādējušies.
- Ja Jūsu bezvadu pele nedarbojas, iespējams nepieciešams veikt uztvērēja un peles saskaņošanu. Šim nolūkam izmantojiet mācīšanās lapā esošo saskaņošanas programmu. (www.defender-global.com)
- Ja saskaņošana neatrisināja Jūsu problēmu, vērsieties Defender klientu apkalpošanas centrā vai pie pārdevēja, no kura iegādājāties preci.
- Jūs klientu apkalpošanas centru adreses atrodams mājas lapā. Lietošanas instrukciju skatīt mājas lapā: www.defender-global.com Drošības un pārstrādes instrukciju skatīt mājas lapā: www.defender-global.com
- Sistēmas prasības: Windows 2000/XP/Vista/7/8, Mac OS X 10

PL MYSZ BEZPRZEWODOWA

Instrukcja użytkowania

Usunięcie usterek

- Jeżeli urządzenie nie działa, proszę spróbować podłączyć go do innego gniazda USB albo komputera.
- Proszę się upewnić, czy urządzenie obsługuje system operacyjny komputera.
- Jeżeli urządzenie korzysta z elementów zasilania proszę się przekonać, że elementy zasilania są poprawnie instalowane do urządzenia i nie są rozładowane.
- Jeśli mysz bezprzewodna nie działa, możliwe, że trzeba przeprowadzić uzgodnienie odbiornika i myszy. Dla tego skorzystajcie się programem uzgodnienia na stronie internetowej. (www.defender-global.com)
- Jeżeli problem nie został rozwiązany za pomocą uzgodnienia, proszę się skontaktować z centrum serwisowym Defender albo ze sprzedawcą, u którego był dokonywany zakup.
- Adresy centrów serwisowych można znaleźć na stronie internetowej. Instrukcję wykorzystania patrz na stronie internetowej: www.defender-global.com Instrukcję bezpieczeństwa i przetwarzania patrz na stronie internetowej: www.defender-global.com
- Wymagania systemowe: Windows 2000/XP/Vista/7/8, Mac OS X 10

PT WIRELESS MOUSE

Instruções de utilização

Solução de problemas

- Se o dispositivo não começou a funcionar, tente conectá-lo através de outra porta USB ou ao outro computador.
- Verifique a compatibilidade do dispositivo e do sistema operacional do seu computador.
- Se o seu dispositivo usa pilhas, tenha certeza que as pilhas estão instaladas corretamente no dispositivo e não são descarregadas.
- Se o seu mouse sem fio não funciona, pode ser necessário sincronizá-lo com o receptor. Para fazê-lo, utilize o programa de sincronização do site. (www.defender-global.com)
- Se a sincronização não resolveu o seu problema, entre em contato com o centro de atendimento Defender ou com o vendedor onde o produto foi comprado.
- Endereços de centros do atendimento podem ser encontrados no site. Manual do Usuário está disponível no site: www.defender-global.com Instrução sobre a segurança e reciclagem está disponível no site: www.defender-global.com
- Requisitos do sistema: Windows 2000/XP/Vista/7/8, Mac OS X 10

RO MOUSE FĂRĂ FIR

Instrucțiuni de utilizare

Eliminare defecte

1. Dacă dispozitivul dvs. nu funcționează, încercați să-l conectați într-un alt port USB sau la alt calculator.
2. Asigurați-vă că dispozitivul acceptă sistemul de operare al computerului dvs.
3. Dacă dispozitivul dvs.funcționează cu baterii, asigurați-vă, că acestea sunt instalate corect în dispozitiv și nu sunt moarte.
4. Dacă mouse-ul dvs. fără fir nu funcționează, ar putea fi necesară armonizarea receptorului și mouse-ului. Pentru a face acest lucru, utilizați programul de armonizare de pe site. (www.defender-global.com)
5. Dacă armonizarea nu va ajuta în rezolvarea problemei, adresați-vă la centrul de service Defender sau la vânzătorul, de la care ați cumpărat bunul.
16. Adresa centrelor de service se poate de găsit pe site. Vezi instrucțiunile de utilizare pe site: www.defender-global.com Instrucțiunile de siguranță și preclurare vezi pe site: www.defender-global.com Cerințe de sistem: Windows 2000/XP/Vista/7/8, Mac OS X 10

RU БЕСПРОВОДНАЯ МЫШЬ

Инструкция по применению

Технические характеристики

- Назначение:** Мышь координатно устройство ввода, предназначенное для управления курсором в пределах экрана компьютера и отдачи различных команд компьютеру.
- Тип сенсора:** оптический
- Радиус действия:** 10 м
- Системные требования:** Windows 2000/XP/Vista/7/8/10

Меры предосторожности:

Использовать товар только по прямому назначению. В случае, если транспортировка товара осуществлялась при отрицательных температурах, перед началом эксплуатации нужно дать товару согреться в теплом помещении (+16-25 °C) в течение 3 часов. Выключать устройство каждый раз, когда не планируется использовать его в течение длительного периода времени. Не подвергать изделие вибрациям и механическим нагрузкам, способным привести к механическим повреждениям товара. В случае наличия механических повреждений никаких гарантий на товар не дается. Не разбирать. Данное изделие не содержит частей, подлежащих самостоятельному ремонту. Не предназначен для детей до 3-х лет. Может содержать мелкие детали. Не использовать при температурах ниже или выше рекомендуемых (см. инструкцию пользователя), при возникновении конденсируемой влажности, а также в агрессивной среде. Не использовать при видимых повреждениях изделия. Не пользоваться заводомо неисправным устройством. Устройство предназначено для работы в жилых, коммерческих и производственных зонах без воздействия вредных и опасных производственных факторов. Не использовать изделие в промышленных, медицинских или производственных целях. Специальные условия хранения, транспортировки и реализации не предусмотрены. Дата производства: см. на упаковке Срок годности не ограничен **Устранение неполадок.**

1. Если ваше устройство не заработало, попробуйте подключить его к другому USB-порту или компьютеру.
2. Убедитесь, что устройство поддерживает операционную систему вашего компьютера.
3. Если ваше устройство использует элементы питания, то убедитесь в том, что элементы питания корректно установлены в устройство и не разряжены.
14. Если ваша беспроводная мышь не заработала, возможно необходимо провести согласование приемника и мыши. Для этого воспользуйтесь программой согласования на сайте. (www.defender-global.com)
15. Если согласование не помогло решить вашу проблему, то обратитесь в сервисный центр Defender или к продавцу, у которого приобрелись товар.
16. Адреса сервисных центров можно найти на сайте. Инструкцию по использованию смотрите на сайте: www.defender-global.com Инструкцию по безопасности и переработке смотрите на сайте: www.defender-global.com

Системные требования: Windows 2000/XP/Vista/7/8, Mac OS X 10

SR BEŽIČNI MIŠ

Uputstvo za upotrebu

Uklanjaње poremeћаја u radu

- 1.1. Ako se vaš uređaj nije pokrenuo, probajte ga priključiti na drugi USB port ili kompjuter.
2. Proverite da li uređaj podržava operacioni sistem vašeg kompjutera.
3. Ako vaš uređaj koristi elemente za napajanje, proverite da li su elementi za napajanje pravilno postavljeni u uređaj i da nisu prazni.
4. Ako vaš bežični miš ne funkcioniše, možda je potrebno izvršiti prilagođavanje prijemnika i miša. Za tu svrhu koristite program za usaglašavanje na sajtu. (www.defender-global.com)
5. Ako prilagođavanje nije pomoglo da se problem reši, obratite se u servisni centar Defender ili prodavcu kod kojega ste kupili uređaj.
16. Adrese servisnih centara možete naći na sajtu. Uputstvo za upotrebu pogledajte na sajtu: www.defender-global.com Uputstvo u pogledu bezbednosti i reciklaže pogledajte na sajtu: www.defender-global.com
- Sistemski zahtevi: Windows 2000/XP/Vista/7/8, Mac OS X 10

SWE TRÅDLÖS DATORMUS

Användning instruktion

Felsökning

- 1.1. Om din enhet inte fungerar, försök ansluta den till en annan USB-port eller dator.
2. Se till att enheten stöder din dators operativsystem
3. Om din enhet använder batterier, se till att de har installerats på rätt sätt och inte är utladdade.
14. Om din trådlösa mus inte fungerar, kan det behövas att koordinera den med mottagaren. Använd koordineringsprogrammet på webbplatsen för det. (www.defender-global.com)
15. Om koordineringen inte hjälpte dig att lösa problemet, kan du vända dig till Defender-servicecentrumet eller säljaren som du köpte varan av.
16. Adresserna till servicecentrumen kan du hitta på webbplatsen. Se bruksanvisningar på följande webbplatser: www.defender-global.com Se säkerhets- och återvinningsanvisningar på följande webbplats: www.defender-global.com
- Systemkrav: Windows 2000/XP/Vista/7/8, Mac OS X 10

UKR БЕЗДРОВА МИША

Інструкція з використання

Технічні характеристики

- Призначення:** координатний пристрій введенняч, призначений для управління курсором в межах екрану комп'ютера і передавання різних команд комп'ютеру
- Тип сенсора:** оптичний
- Радіус дії:** 10 м
- Системні вимоги:** Windows 2000/XP/Vista/7/8/10

Забобіжні засоби:

Використовувати товар тільки за прямим призначенням. Використовувати виріб транспортуватися при температурі нижче 0°С, та перед початком експлуатації потрібно витримати виріб при температурі не нижче +16°С протягом 3-х годин. Викмикайте пристрій кожного разу, якщо планується не використовувати його протягом довготривалого періоду. Запобігайте впливу на виріб вібрації та механічних навантажень, що можуть привести до ушкодження виробу. Гарантія не надається на виріб, що має механічні пошкодження. Не розбирати. Даний пристрій не містить частин, що підлягають самостійному ремонту. Не передбачений для дітей віком до 3-х років. Може містити дрібні деталі. Не використовувати при температурі вище або нижче тої, що рекомендується в інструкції користувача, при виникненні конденсованої вологи, а також в агресивному середовищі. Не користуватися виробом, якщо він пошкоджений. Пристрій призначений для роботи в житлових, комерційних і виробничих зонах без впливу шкідливих і небезпечних виробничих факторів. Не використовувати виріб за промисловим, медичним або виробничим призначенням. Спеціальні умови зберігання, транспортування і реалізації не передбачені. Утилізація цього виробу по закінченні його терміну служби повинна виконуватися згідно вимог усіх державних нормативів і законів Під час приймання товару впевнитись в його цілісності та відсутності всередині предметів, що вільно переміщуються. Дата виробництва: див. на упаковці Термін придатності необмежений **Усунення несправностей**

- 1.1. Якщо ваш пристрій не запрацював, спробуйте підключити його до іншого USB порту або комп'ютеру.
- 1.2. Переконайтеся, що пристрій підтримує операційну систему вашого комп'ютера.
- 1.3. Якщо ваш пристрій використовує елементи живлення, то переконайтеся в тому, що елементи живлення коректно встановлені в пристрій і не розряджені.
14. Якщо ваша безпроводна миша не запрацювала, можливо необхідно провести узгодження приймача та миші. Для цього скористайтесь програмою узгодження на сайті. (www.defender-global.com)
15. Якщо узгодження не допомогло вирішити вашу проблему, то зверніться до сервісного центру Defender або до продавця, в якого ви придбали товар.
16. Адреси сервісних центрів можна знайти на сайті. Інструкцію по використанню дивись на сайті: www.defender-global.com Інструкцію по безпеці та переробці дивись на сайті: www.defender-global.com Системні вимоги: Windows 2000/XP/Vista/7/8, Mac OS X 10