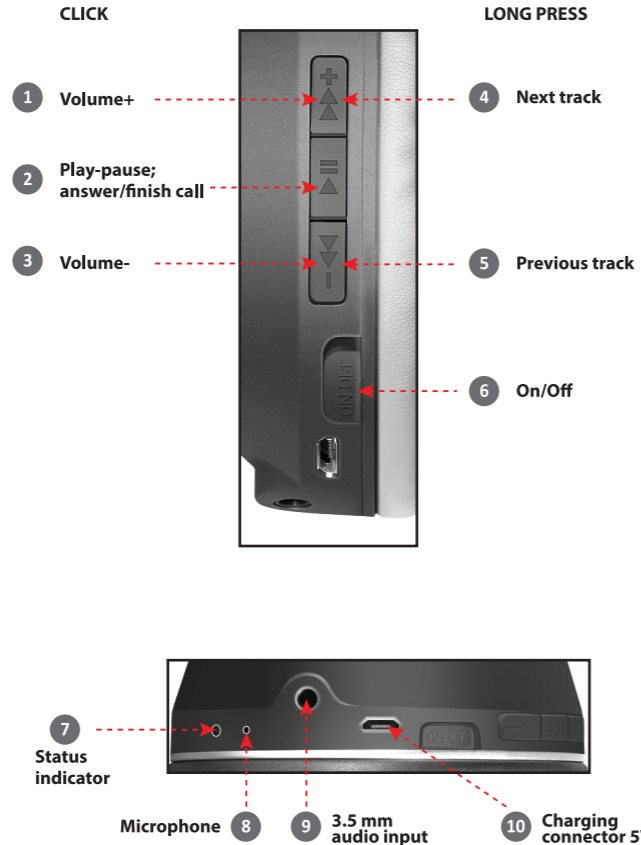


FreeMotion B580

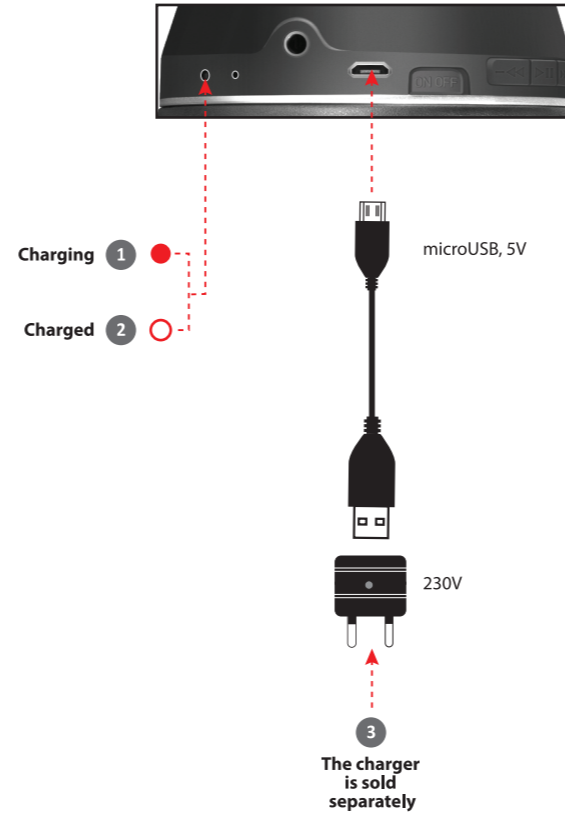
Wireless stereo headset user manual



1. Functions



2. Charging



NOTE
The smartphone charge level display is approximate. Incorrect display of the charge level is not a breakdown.

ARM

1 ԳՈՐՄԱՈՒՅՑՆԵՐԸ ՄԵՂՄԵԼ

- 1 Մեաձվալ +
- 2 Նվազարկել-դադար, պատասխանել / ավարտել զանգը
- 3 Մեաձվալ-
- 4 Հաջորդ ուղի
- 5 Նախորդ ուղի
- 6 Միացում անջատում
- 7 Կարգավիճակի ցուցիչ
- 8 Խոսափող
- 9 3.5 մմ աուդիո մուտք
- 10 Լիցքավորող միակցիչ 5V

2 ԼԻՑԲԱՎՈՐՈՒՄԸ

- 1 Լիցքավորումը
- Գանձվում է
- Լիցքավորիչը վաճառվում է առանձին
- Նշում Սմարթֆոնի Լիցքավորման մակարդակի Էկրանը մոտավոր է: Լիցքավորման մակարդակի սխալ ցուցադրումը խափանում չէ:

AZE

1 FUNKSIYALAR BASIN

- 1 Həcm +
- Play-fasil, cavablandır / zəngi bitir
- Həcmi-
- Növbəti track
- Əvvəlki trek
- Yandırıb-söndürmə
- Status göstəricisi
- Mikrofon
- 3,5 mm səs girişi
- Şarj konnektoru 5V

2 ŞARJ OLUNUR

- 1 Şarj olunur
 - Şarj edildi
 - Şarj cihazı ayrıca satılır
- DİQQƏT Smartfonun şarj səviyyəsinin göstəricisi təxminidir. Şarj səviyyəsinin səhv göstərilməsi qəza deyil.

BEL

1 ФУНКЦЫИ НАЦІХІЦЕ

- 1 Аб'ём +
- Прайграванне-паўза, адказ / заканчэнне выкліку
- Аб'ём-
- Наступны трэк
- Папярэдні трэк
- Укл выкл
- Індыкатар стану
- Мікрафон
- Аўдыё ўваход 3,5 мм
- Раз'ём для зарадка 5В

2 ЗАРАДКА

- 1 Зарадка
 - Зараджана
 - Зарадная прылада прадаецца асобна
- УВАГА. Паказчык узроўню зараду смартфона прыблізна. Няправільнае адлюстраванне ўзроўню зарада не з'яўляецца паломкай.

CZ

1 FUNKCE KLIKNĚTE

- 1 Hlasitost +
- Přehrávání-pauza, příjem / ukončení hovoru
- Hlasitost-
- Další skladba
- Předchozí skladba
- Zapnuto vypnuto
- Indikátor stavu
- Mikrofon
- 3,5 mm audio vstup
- Nabíjecí konektor 5V

2 NABÍJENÍ

- 1 Nabíjení
 - Účtováno
 - Nabíječka se prodává samostatně
- POZNÁMKA Zobrazení úrovně nabití smartphonu je přibližné. Nesprávné zobrazení úrovně nabití nepředstavuje poruchu.

DE

1 FUNKTIONEN KLICKEN

- 1 Volumen +
- Wiedergabe-Pause , Anruf entgegennehmen / beenden
- Volumen-
- Další skladba
- Předchozí skladba
- Zapnuto vypnuto
- Nächster Titel
- Vorheriges Lied
- An aus
- Statusanzeige
- Mikrofon
- 3,5 mm Audioeingang
- Ladeanschluss 5V

2 AUFLADEN

- 1 Aufladen
 - Berechnet
 - Das Ladegerät ist separat erhältlich
- HINWEIS Die Anzeige des Smartphone-Ladezustands ist ungefähr. Eine falsche Anzeige des Ladezustands ist keine Panne.

ES

1 FUNCIONES HACER CLIC

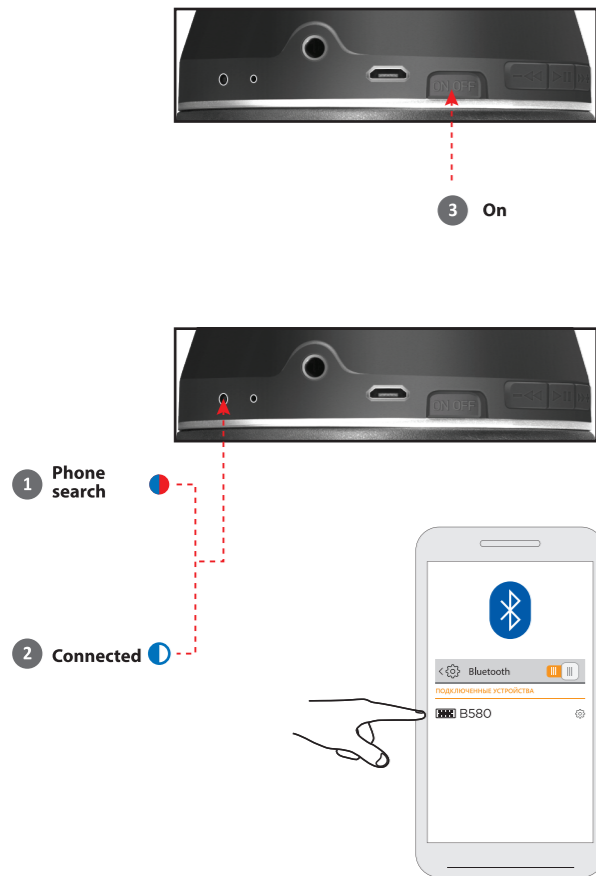
- 1 Volumen +
- Reproducir-pausa, responder / finalizar llamada
- Volumen-
- Siguiente pista
- Pista anterior
- Encendido apagado
- Indicador de estado
- Micrófono
- Entrada de audio de 3,5 mm
- Conector de carga 5V

2 CARGANDO

- 1 Cargando
 - Cargado
 - El cargador se vende por separado
- NOTA La visualización del nivel de carga del teléfono inteligente es aproximada. La visualización incorrecta del nivel de carga no es una avería.

EST	FI	GEO	GRE	HR / CNR	HUN	KAZ	PL	RO	RU	SLV	SVK	SWE	UKR	UZB
① FUNKTSIOONID	① TOIMINNOT	① ფუნქციები	① ΛΕΙΤΟΥΡΓΙΕΣ	① FUNKCJE	① FUNKCIÓK	① ФУНКЦИЯЛАР	① FUNKCJE	① FUNCȚII	① ФУНКЦИИ	① FUNKCIJE	① FUNKCIE	① FUNKTIONER	① ФУНКЦІЇ	① VAZIFALAR
KLÕPSAKE NUPPU	KLIKKKAUS	დააჭირეთ	ΚΑΝΤΕ ΚΛΙΚ	KLIK	KATTINTSON A GOMBRA	БАСЫҢЫЗ	KLIKNIJ	CLIC	КОРОТКОЕ НАЖАТИЕ	KLIKNITE	KLIKNITE	KLICK	КЛАЦНІТЬ	BOSING
1 Helitugevus +	1 Äänenvoimakkuus +	1 მოცულობა +	1 Ενταση ΗΧΟΥ +	1 Volumen +	1 Hangerő +	1 Көлем +	1 Głośność +	1 Volum +	1 Громкость+	1 Glasnost +	1 Hlasitosť +	1 Spela-paus, svara / avsluta samtal	1 Гучність +	1 Hajmi +
2 Esitus-paus, kõne	2 Toista-tauko, vastaa / lopeta puhelu	2 დაკვრა-პაუზა, პასუხის გაცემა / ზარის დასრულება	2 Αναζήτηση-παύση, απάντηση / ολοκλήρωση κλήσης	2 Reprodukuj-pauziraj, odgovori / završi poziv	2 Lejátszás-szünet, hívás fogadása / befejezése	2 Play-пауза, қоңырауға жауап беру / аяқтау	2 Przerwa w odtwarzaniu, odbieranie / kończenie połączeń	2 Redare pauză, răspuns / termina ­ re apel	2 Воспроизведение-пауза, ответить/завершить звонок	2 Predvajanje / premor, sprejem / zaključek klica	2 Prehrávanie-pozastavenie, prijatie / dokončenie hovoru	2 Spela-paus, svara / avsluta samtal	2 Пауза відтворення, відповідь / закінчення дзвінка	2 Play-pauza, javob berish / qo'ng'iroqni tugatish
3 Helitugevus-	3 Äänenvoimakkuus-	3 მოცულობა-	3 Ενταση ΗΧΟΥ-	3 Volumen-	3 Hangerő-	3 Көлемі -	3 Głośność-	3 Volum-	3 Громкость-	3 Glasnost-	3 Hlasitosť -	3 Volym-	3 Гучність-	3 Hajmi -
PIKK VAJUTUS	PITKÄ PAINALLUS	გრძელი ზრესა	ΠΑΡΑΤΕΤΑΜΕΝΟ ΠΑΤΗΜΑ	DUGO PRITISNITE	HOSSZÚ NYOMÁS	ҰЗАҚ БАСЫҢЫЗ	DŁUGIE NACIŚNIĘCIE	APASARE PRELUNGITĂ	ДЛИННОЕ НАЖАТИЕ	DOLG PRITISK	DLHÉ STLAČENIE	LÅNG PRESS	ТРИВАЛЕ НАТИСКАННЯ	UZOQ BOSIB TURING
4 Järgmine lugu	4 Seuraava kappale	4 შემდეგი ტრეკი	4 Επόμενο κομμάτι	4 Sljedeća pjesma	4 Következő szám	4 Келесі трек	4 Następny utwór	4 Următoarea piesă	4 Следующий трек	4 Naslednja skladba	4 Ďalšia skladba	4 Nästa spår	4 Наступний трек	4 Keyingi trek
5 Eelmine lugu	5 Edellinen kappale	5 წინა ტრეკი	5 Προηγούμενο κομμάτι	5 Prethodni zapis	5 Előző szám	5 Алдыңғы трек	5 Poprzedni utwór	5 Melodia anterioară	5 Предыдущий трек	5 Prejšnja skladba	5 Predchádzajúca stopa	5 Föregående spår	5 Попередній трек	5 Oldingi trek
6 Sisse välja	6 Päälle / Pois	6 ჩართვა გამორთვა	6 Ενεργοποίηση / Απενεργοποίηση	6 Uključeno, Isključeno	6 Be ki	6 Қосу өшіру	6 On / Off	6 Pornit / Oprit	6 Вкл/выкл	6 Prižgi ugasni	6 Zapnuté / Vypnuté	6 På av	6 Увімкнено вимкнено	6 Yoqish / O'chirish
7 Olekuindikaator	7 Tilan ilmaisin	7 სტატუსის მაჩვენებელი	7 Ένδειξη κατάστασης	7 Pokazatelj statusa	7 Állapotjelző	7 Күй индикаторы	7 Wskaźnik stanu	7 Indicator de stare	7 Индикатор состояния	7 Kaza ­ lnik stanja	7 Indikator stavu	7 Mikrofoni	7 Индикатор стану	7 Holat ko'rsatkichi
8 Mikrofon	8 Mikrofoni	8 მიკროფონი	8 Μικρόφωνο	8 Mikrofon	8 Mikrofon	8 Микрофон	8 Mikrofon	8 Microfon	8 Микрофон	8 Mikrofon	8 Mikrofón	8 Mikrofon	8 Увімкнено вимкнено	8 Mikrofon
9 3,5 mm helisisend	9 3,5 mm: n äänitulo	9 3.5 მმ აუდიო შეყვანა	9 Είσοδος ήχου 3,5 mm	9 3,5 mm audio ulaz	9 3,5 mm-es audio bemenet	9 3,5 мм аудио кірісі	9 Wejście audio 3,5 mm	9 Intrare audio de 3,5 mm	9 Аудио вход 3.5 мм	9 3,5 mm avdio v ­ hod	9 3,5 mm audio vstup	9 3,5 mm ljudingång	9 Увімкнено вимкнено	9 3,5 mm audio kirish
10 Laadimis ­ pistik 5V	10 Latausliitin 5V	10 დატენვის კონექტორი 5 ვ	10 Φις φόρτισης 5V	10 Konektor za punjenje 5V	10 Töltő csatlakozó 5V	10 Зарядтау қосқышы 5В	10 Złącze ładowania 5V	10 Conector de încarcare 5V	10 Разъем для подзарядки 5В	10 Priključek za polnjenje 5V	10 Nabíjací konektor 5V	10 Laddningskontakt 5V	10 З'єднувач для зарядки 5В	10 Zaryadlovchi ulagichi 5V
	② LATAUS	② დატენვა	② ΦΟΡΤΙΣΗ	② PUNJENJE	② TÖLTÉS	② ЗАРЯДТАЛУДА	② ŁADOWANIE	② ÎNCĂRCARE	② ЗАРЯДКА	② POLNJENJE	② NABÍJANIE	② LADDAR	② ЗАРЯДКА	② ZARYADLANMOQDA
	1 Lataus	1 დატენვა	1 Φόρτιση	1 Punjenje	1 Töltés	1 Зарядталуда	1 ładowanie	1 Încărcare	1 Заряжается	1 Po ­ lnjenje	1 Nabíjanie	1 Laddar	1 Зарядка	1 Zaryadlanmoqda
	2 Ladattu	2 დამუხტული	2 Φορτισμένα	2 Napunjeno	2 Töltött	2 Зарядталды	2 Naładowany	2 Încărcat	2 Заряжен	2 Napolnjeno	2 Spoplatnené	2 Laddad	2 Заряджається	2 Zaryadlangan
	3 Laturi myydään erikseen	3 დამტენი ცალკე იყიდება	3 Ο φορτιστής πωλείται ξεχωριστά	3 Punjač se prodaje zasebno	3 A töltőt külön kell megvásárolni	3 Зарядтағыш бөлек сатылады	3 ładowarka jest sprzedawana osobno	3 Încărcătorul se vinde separat	3 Зарядное устройство приобретается отдельно	3 Po ­ lnilnik se prodaja ločeno	3 Nabíjačka sa predáva samostatne	3 Laddaren säljs separat	3 Зарядний пристрій продається окремо	3 Zaryadlovchi alohida sotiladi
	HUOMAUTUS Älypuhelimien lataustason näyttö on likimääräinen. Väärä lataustason näyttö ei ole erittely.	შენიშვნა სმარტფონის დატენვის დონის ეკრანი სავარაუდოა. დატენვის დონის არასწორი ჩვენება არ არის ავარია.	ΣΗΜΕΙΩΣΗ Η οθόνη επιπέδου φόρτισης smartphone είναι κατά προσέγγιση. Η εσφαλμένη εμφάνιση του επιπέδου φόρτισης δεν είναι ανάλυση.	napunjenosti pametnog telefona približan je. Neispravan prikaz razine napunjenosti nije kvar.	töltöttségi szintjének kijelzője hozzávetőleges. A töltöttségi szint helytelen megjelenítése nem bontás.	ЕСКЕРТПЕ Смартфонның заряд деңгейінің көрсеткіші шамамен алынған. Заряд деңгейінің дұрыс көрсетілмеуі бүліну емес.	uwaga Wyświetlany poziom naładowania smartfona jest przybliżony. Nieprawidłowe wyświetlanie poziomu naładowania nie jest awarią.	NOTĂ Afișajul nivelului de încarcare a smartphone-ului este aproximativ. Afișarea incorectă a nivelului de încarcare nu este o defectiune.	ВНИМАНИЕ Отображение уровня заряда на смартфоне ориентировочное. Не верное отображение уровня заряда не является браком.	napolnjenosti pametnega telefona je približen. Napačen prikaz nivoja napolnjenosti ni okvara.	POZNÁMKA Zobrazenie úrovne nabitia smartfónu je približné. Nesprávne zobrazenie úrovne nabitia neznamená poruchu.	OBS! Smartphone-laddningsniv åvisningen är ungefärlig. Felaktigt visning av laddningsnivån är inte en uppdelning.	ПРИМІТКА Відображення рівня заряду смартфона є приблизним. Неправильне відображення рівня заряду не є поломкою.	QAYD: Smartfonning zaryad darajasi ko'rsatkichi taxminiy hisoblanadi. Zaryadlanish darajasini noto'g'ri ko'rsatish buzilish emas.

3. Bluetooth connection



4. AUX mode



IMPORTANT
In AUX mode MP3 and microphone won't work.

ARM

3 BLUETOOTH ՄԻԱՑՈՒՄ

- 1 Հեռախոսի որոնում
- 2 Միացված է
- 3 Միացում

4 ՄԻԱՑՈՒՄ ԱՐՏԱՔԻՆ ԱՈՒՂԻՈ ԱՂՔՑՈՒՐԻՆ / AUX MODE

Արտաքին ձայնային աղբյուրի ԿԱՐԵՎՈՐ AUX ռեժիմում MP3- ը և խոսափողը չեն աշխատի:

BEL

3 ЗЛУЧЭННЕ BLUETOOTH

- 1 Пошук па тэлефоне
- 2 Падключаны
- 3 Укл

4 ПАДКЛЮЧЭННЕ ДА ЗНЕШНЯЙ КРЫНІЦЫ ГУКУ / AUX MODE

Знешняя крыніца гуку ВАЖНА У рэжыме AUX MP3 і мікрафон не будуць працаваць.

DE

3 BLUETOOTH-VERBINDUNG

- 1 Telefonsuche
- 2 In Verbindung gebracht
- 3 An

4 ANSCHLUSS AN EINE EXTERNE AUDIOQUELLE / AUX MODE

Externe Schallquelle WICHTIG Im AUX-Modus funktionieren MP3 und Mikrofon nicht.

AZE

3 BLUETOOTH BAĞLANTISI

- 1 Telefon axtarışı
- 2 Əlaqədar
- 3 Yandırır

4 XARICI AUDIO MƏNBƏYİNƏ QOŞULMA / AUX MODE

Xarici səs mənbəyi Vacib AUX rejimində MP3 və mikrofon işləməyəcəkdir.

CZ

3 BLUETOOTH PŘIPOJENÍ

- 1 Telefonické vyhledávání
- 2 Připojeno
- 3 Zapnuto

4 PŘIPOJENÍ K EXTERNÍMU ZDROJI ZVUKU / AUX MODE

Externí zdroj zvuku DŮLEŽITÉ V režimu AUX nebudou MP3 a mikrofon fungovat.

ES

3 CONEXIÓN BLUETOOTH

- 1 Búsqueda de teléfono
- 2 Conectado
- 3 Encendido

4 CONEXIÓN A UNA FUENTE DE AUDIO EXTERNA / AUX MODE

Vanjski izvor zvuka IMPORTANTE En el modo AUX, MP3 y micrófono no funcionan.

EST

3 BLUETOOTH-ÜHENDUS

- 1 Telefonotsing
- 2 Ühendatud
- 3 Sisse

4 VÄLISE HELIALLIKAGA ÜHENDAMINE / AUX MODE

Väline heliallikas TÄHTIS AUX-režiimis MP3 ja mikrofon ei tööta.

GEO

3 BLUETOOTH კავშირი

- 1 ტელეფონის ძებნა
- 2 დაკავშირებულია
- 3 ჩართვა

4 გარე აუდიო წყაროსთან დაკავშირება / AUX MODE

გარე ხმის წყარო მნიშვნელოვანია AUX რეჟიმში MP3 და მიკროფონი არ იმუშავებს.

HR / CNR

3 BLUETOOTH VEZA

- 1 Pretraživanje telefona
- 2 Povezano
- 3 Uključeno

4 SPAJANJE NA VANJSKI IZVOR ZVUKA / AUX MODE

Vanjski izvor zvuka VAŽNO U AUX načinu MP3 i mikrofon neće raditi.

FI

3 BLUETOOTH-YHTEYS

- 1 Puhelimen haku
- 2 Yhdistetty
- 3 Päälle

4 LIITÄMINEN ULKOISEEN ÄÄNILÄHTEESEEN / AUX MODE

Ulkoisen äänilähde TÄRKEÄÄ AUX-tilassa MP3 ja mikrofonit eivät toimi.

GRE

3 ΣΥΝΔΕΣΗ BLUETOOTH

- 1 Αναζήτηση τηλεφώνου
- 2 Συνδεδεμένος
- 3 Ενεργοποίηση

4 ΣΥΝΔΕΣΗ ΣΕ ΕΞΩΤΕΡΙΚΗ ΠΗΓΗ ΗΧΟΥ / AUX MODE

Εξωτερική πηγή ήχου ΣΗΜΑΝΤΙΚΟ Στη λειτουργία AUX, το MP3 και το μικρόφωνο δεν λειτουργούν.

HUN

3 BLUETOOTH KAPCSOLAT

- 1 Telefonos keresés
- 2 csatlakoztatva
- 3 Be

4 CSATLAKOZÁS KÜLSŐ HANGFORRÁSHOZ / AUX MODE

Külső hangforrás FONTOS AUX módban az MP3 és a mikrofon nem fog működni.

KAZ

3 BLUETOOTH ҚОСЫЛЫМЫ

- 1 Телефоннан іздеу
- 2 Қосылды
- 3 Қосы

4 СЫРТҚЫ АУДИО КӨЗІНЕ ҚОСЫЛУ / AUX MODE

Сыртқы дыбыс көзі МАҢЫЗДЫ AUX режимінде MP3 пен микрофон жұмыс істемейді.

RO

3 CONEXIUNE BLUETOOTH

- 1 Căutare telefonică
- 2 Conectat
- 3 Pornit

4 CONECTAREA LA O SURSĂ AUDIO EXTERNĂ / AUX MODE

Sursă de sunet externă IMPORTANT În modul AUX MP3 și microfonul nu vor funcționa.

SLV

3 BLUETOOTH POVEZAVA

- 1 Iskanje po telefonu
- 2 Povezano
- 3 Prižgi

4 POVEZAVA Z ZUNANJIM AVDIO VIROM / AUX MODE

Zunanji vir zvoka POMEMBNO V načinu AUX MP3 in mikrofon ne bosta delovala.

PL

3 POŁĄCZENIE BLUETOOTH

- 1 Wyszukiwanie telefonu
- 2 Połączony
- 3 On

4 PODŁĄCZANIE DO ZEWNĘTRZNEGO ŹRÓDŁA DŹWIĘKU / AUX MODE

Zewnętrzne źródło dźwięku WAŻNE W trybie AUX MP3 i mikrofon nie działają.

RU

3 СОЕДИНЕНИЕ ПО БЛЮТУС

- 1 Поиск телефона
- 2 Подсоединен
- 3 Вкл

4 ПОДКЛЮЧЕНИЕ К ВНЕШНЕМУ ИСТОЧНИКУ ЗВУКА / AUX MODE

Внешний источник звука ВАЖНО! При проводном подключении функция MP3 и микрофон не будут работать. При таком подключении наушники могут работать с разряженным аккумулятором

SVK

3 PRIPOJENIE BLUETOOTH

- 1 Telefonické vyhľadávanie
- 2 Pripojené
- 3 Zapnuté

4 PRIPOJENIE K EXTERNÉMU ZDROJU ZVUKU / AUX MODE

Externý zdroj zvuku DŮLEŽITÉ V režime AUX nebude MP3 a mikrofon fungovať.

