

Defender Hurricane

**Gaming Wheel
for PlayStation®3 and PlayStation®4 systems**

Игровой руль для PlayStation®3 и PlayStation®4

User Manual

Инструкция по эксплуатации

The officially licensed Hurricane gaming wheel is designed especially for PS3™ and PS4™ to give you the extra edge to beat even your toughest opponents. Built-in motors transmit vibrations from the race track straight into your gaming wheel (if the game you play supports vibration functions), while the ergonomic design provides fatigue-free comfort over long gaming sessions.

We hope you enjoy your Hurricane Gaming Wheel!

FEATURES AND SPECIFICATIONS

- Vibration feedback effects for realistic racing experiences
- Rubber coated Gaming wheel for a perfect grip
- Gear shifter
- Suction cups for perfect stability
- Sensitivity settings to adjust settings to your personal driving style
- 270 degree rotation
- Auto-centring function
- 2-axis Directional Pad
- Includes foot pedals

PACKAGE INCLUDES

- Gaming Wheel
- Pedals
- Warranty card
- User manual

BUTTON LAYOUT



PS4™ / PS3™
switch

L3 button

R3 button

OPTIONS button

PS button

SHARE button

L2 button

L1 button

R2 button

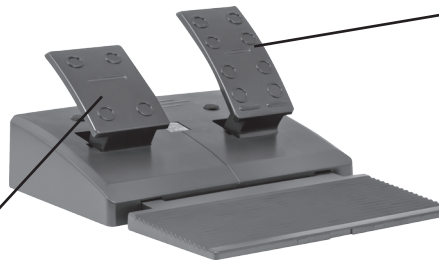
R1 button



Directional buttons
Up/Down/Left/Right

Accelerator/Gas

Brake



Gear UP

Gear DOWN



WHEEL SENSITIVITY:

Press the L-WING or R-WING and Δ buttons simultaneously to change sensitivity settings.



CONNECTION AND INSTALLATION WITH PLAYSTATION®3:

1. Connect the pedals to the wheel. Slide the PS3™/PS4™ switch to the PS3™ position.
2. Plug the wheel cable into the USB connector of your PS3™ system. Switch on your PS3™.
3. Channel LEDs will be ON when the wheel is connected. Press the PS button to select a channel.
4. Once your PS3™ is connected you may start the game or change the settings of your game or system.

OPERATING METHODS

1. When the wheel is connected, the LED of the operating channel will be ON when a channel is selected.
2. Press the PS button to enter the XMB™ interface when playing PS3™ games. Press the PS button again to quit. Press the PS button twice quickly to enter each main settings menu.
3. 4 LEDs represent the operating channels: LEDs 1 to 4 represent channels 1 to 4 respectively. LED1+LED4 represent channel 5. LED2+LED4 represent channel 6, LED3+LED4 represent channel 7.
4. For PS3™ games, the foot pedals can be assigned to:
L-Pedal: □ button or L2 button.
R-Pedal: x button or R2 button.

NOTE: Each time you unplug the wheel cable from the system or restart the system, you need to press the PS button to select a channel for standard operation.

CONNECTION AND INSTALLATION WITH PLAYSTATION®4:

1. Connect the pedals to the wheel. Slide the PS3™/PS4™ switch to the PS4™ position.
2. Plug the wheel cable into the USB connector of your PS4™ system. Switch on your PS4™.
3. Press the PS button to select a channel. Channel LED1 is ON.
4. Once your PS4™ is connected you may start the game or change the settings of your game or system.

OPERATING METHODS

1. Press the PS button to enter the PS4™ system menu when playing PS4™ games.
2. Press the PS button twice quickly to switch between applications in use.
3. Keep pressing the PS button to close an application, log out or turn off the PS4™ system.

MODE CHANGE

Choose between two modes: Gamepad mode (Default) and Gaming wheel mode.
Press L-WING, R-WING and the O button for one second at the same time. LED1 will turn off, then press the PS button to switch to "Gaming wheel" mode, LED2 will be ON.

* "Need for Speed™" rivals only support Gamepad mode.

* Both "Gamepad" and "Gaming wheel" modes are compatible with "DRIVECLUB™". Asian Games recommend using the "Gaming wheel" mode for the best driving experience.

FIRMWARE UPDATE

Download Firmware and update program from website below:

<http://ps4wheel.asian-games.com.tw>

Install update program (HJC32F1200_ISP_V14_Setup.exe).

Run HJC32F1200_ISP_V14.

Connect wheel to PC USB port.
Press "Load File" and select firmware (update.bin).
Press "Run" to begin the update.
When "ISP OK" is displayed, the firmware update has been completed.

CARE AND MAINTENANCE

Your device is a product of superior design and craftsmanship and should be treated with care. The recommendations below will help you to protect your warranty coverage:

- Keep your device out of the reach of small children.
- Keep the device dry. Precipitation, humidity and all types of liquid or moisture can contain minerals that will corrode electronic circuits. If your device does get wet, allow it to dry completely.
- Do not use or store the device in dusty, dirty areas, as moving parts and electronic components of your device can be damaged.
- Do not use or store the device in hot areas. High temperatures can shorten the life of electronic devices, damage batteries and warp or melt certain plastics.
- Do not use or store the device in cold areas. When the device returns to its normal temperature, moisture can form inside the device and damage electronic circuit boards.
- Do not drop, knock or shake the device. Rough handling can break internal circuit boards and fine mechanics.
- Do not use harsh chemicals, cleaning solvents or strong detergents to clean the device. All of the previous suggestions apply equally to your device, battery, charger or any enhancements.



The crossed out wheellie bin symbol on the product means that under the WEEE regulations, all consumer and household electrical and electronic products should not be mixed with general household waste as it may contain environmentally hazardous substances. For environmentally responsible recovery, recycling and treatment of the product, contact your local authority for details of your nearest designated collection point where it will be accepted free of charge.

WARRANTY

Defender of 117292, Russia, Moscow, Profsoyuznaya ulitsa, 26/44, unit II, room 1 provides this product is guaranteed for a period of 2 years from the date of purchase. During this period if there is a defect due to faulty materials or workmanship, the retailer from whom you purchased it will replace it with the same or a similar model on production of your purchase receipt or proof of purchase. This guarantee does not cover defects arising from accidental damage, misuse or wear and tear, and is available only to the original purchaser of the product. This does not affect your statutory rights.

Importer to Russian Federation: «DEFENDER COMPANY» LLC Address: 117292, Russia, Moscow, Profsoyuznaya ulitsa, 26/44, unit II, room 1

For the detailed information on Defender authorized service centers, please, visit: <http://eng.defender-global.com/support/services/>.

Information about the date of manufacture: see on the product.

This equipment complies to requirements of Technical regulations of electromagnetic compatibility of equipment (approved by the Government Resolution no. 785 of 2009-07-29).

This equipment complies to requirements of Technical regulations on safety of low voltage electric equipment (approved by the Government Resolution no. 1149 of 2009-10-29).



For use exclusively with PlayStation®3 and PlayStation®4.

Licensed for sale in Russia, Ukraine, Kazakhstan and Belarus.

"PS", "PlayStation", "PS3" and "PS4" are registered trademarks of Sony Computer Entertainment Inc. Also "PS4" is a trademark of the same company. All rights reserved.

Manufactured for Asian Games Corporation, P.O. Box 850, Offshore Incorporations Centre, The Valley, Anguilla, British West Indies, by LITE STAR ELECTRONICS TECHNOLOGY CO., LTD, 6-7 BLOCK, XINGCHEN SCIENCE PARK, LIANBI ROAD, WULIAN INDUSTRY AREA, FENGGANG TOWN, DONGGUAN CITY, GUANGDONG PROVINCE, P.R. CHINA

Благодарим вас за покупку игрового руля Defender Hurricane.

Руль официально лицензирован компанией Sony как рекомендуемый для использования совместно с игровыми приставками PS3™ и PS4™. Встроенные вибромоторы обеспечивают реалистичный эффект вибрации на игровой трассе (необходимо, чтобы игра поддерживала эффект вибрации). Эргономичный дизайн руля дарит незабываемый комфорт от игры.

ТЕХНИЧЕСКИЕ ХАРАКТЕРИСТИКИ

- Эффект вибрации для реалистичной игры
- Прорезиненное покрытие руля для лучшего сцепления с рукой
- Рычаг переключения передач
- Крепление руля к столешнице при помощи присосок
- Настройка чувствительности руля
- Угол поворота руля: 270°
- Функция автоцентрирования
- Удобные несимметричные педали
- Навигационные клавиши (D-Pad): 2 оси

КОМПЛЕКТАЦИЯ

- Руль
- Педали
- Гарантийный талон
- Инструкция



Переключатель
PS4™ / PS3™

Кнопка L2

Кнопка L1

Кнопка R2

Кнопка R1

Кнопка L3

Кнопка R3

Кнопка OPTIONS

Кнопка PS

Кнопка SHARE



Навигационные клавиши
(вверх/вниз, вправо/влево)

Педаля тормоза

Педаля газа



Переключение
передачи
(понижение)

Переключение
передачи
(повышение)



ЧУВСТВИТЕЛЬНОСТЬ РУЛЯ:

Перед игрой установите наиболее удобную для вас чувствительность руля. Для этого нажмите одновременно Δ и правый либо левый подрулевой переключатель.



ПОДКЛЮЧЕНИЕ РУЛЯ К ИГРОВОЙ ПРИСТАВКЕ PLAYSTATION®3:

1. Подключите педали к рулю. Переключатель PS3™ / PS4™ необходимо перевести в положение PS3™.
2. Подключите руль к USB-разъему вашей игровой приставки. Включите питание приставки.
3. Светодиодные индикаторы портов загорятся в момент подключения руля к приставке. Нажмите на руле кнопку PS для выбора свободного порта.
4. Руль подключен, теперь можно начать игру или поменять настройки руля в игре.

ОПЕРАЦИИ ВО ВРЕМЯ ИГРЫ

1. После подключения руля, светодиодные индикаторы портов загораются и показывают номер контроллера.
2. Нажмите на руле кнопку PS, чтобы зайти в XMB™ (XrossMediaBar)-меню. Для закрытия меню необходимо снова коротко нажать на кнопку PS. Найдите необходимый пункт меню при помощи навигационных клавиш, для выбора дважды коротко нажмите PS.
3. 4 индикатора на руле указывают на номер контроллера. Один горящий светодиод с LED1 по LED4 означает номер контроллера с 1 по 4. Одновременно горящие LED1 и LED 4 означают 5, LED2 + LED4 - 6, LED3+LED4 - 7.
4. В режиме игры можно присваивать функции педалей к кнопкам:
 - а) левая педаль (тормоз) – □, правая педаль (газ) – ×. Данная комбинация является настройкой по умолчанию.
 - б) левая педаль (тормоз) – R2, правая педаль (газ) – L2.

ВНИМАНИЕ: каждый раз при отключении руля от игровой приставки или перезагрузке приставки необходимо нажимать кнопку PS для идентификации руля.

ПОДКЛЮЧЕНИЕ РУЛЯ К ИГРОВОЙ ПРИСТАВКЕ PLAYSTATION®4:

1. Подключите педали к рулю. Переключатель PS3™ / PS4™ необходимо перевести в положение PS4™.
2. Подключите руль к USB-разъему вашей игровой приставки. Включите питание приставки.
3. Светодиодные индикаторы портов начнут мигать в момент подключения руля к приставке. Нажмите на руле кнопку PS для выбора свободного порта. Когда порт будет выбран, индикаторы перестанут мигать.
4. Руль подключен, можно начать игру или поменять настройки руля в игре.

ОПЕРАЦИИ С РУЛЕМ ВО ВРЕМЯ ИГРЫ

1. Нажмите на руле кнопку PS, чтобы зайти в PS4™ системное меню.
2. Дважды коротко нажмите PS для переключения между работающими приложениями.
3. Нажмите и удерживайте PS, чтобы закрыть приложение/аккаунт, либо чтобы выключить приставку.

РЕЖИМЫ РАБОТЫ

Устройство имеет два режима работы: режим «Геймпад» (установлен по умолчанию)

и режим «Руль».

Нажмите подрулевые переключатели L-Wing, R-Wing и кнопку O одновременно, удерживайте в течение одной секунды. При этом индикатор LED 1 выключится.

Нажмите кнопку PS, чтобы переключиться на режим «Руль», при этом загорится индикатор LED 2.

*Игра «Need for Speed™» поддерживает только режим «Геймпад».

*Игра «DRIVECLUB™» поддерживает оба режима – «Геймпад» и «Руль» (рекомендуем использовать режим «Руль»).

ОБНОВЛЕНИЕ ПРОШИВКИ

Скачайте прошивку и обновите программу с сайта: <http://ps4wheel.asian-games.com.tw>

Установите обновление программы: HJC32F1200_ISP_V14_Setup.exe

Запустите приложение: HJC32F1200_ISP_V14.

Подключите руль к USB-порту вашего ПК.

Нажмите «Загрузить файл» и выберите прошивку: update.bin.

Нажмите кнопку «Запустить» для обновления.

По окончании обновления на экране возникнет сообщение «ISP OK», что означает успешное обновление прошивки.

УХОД И ТЕХНИЧЕСКОЕ ОБСЛУЖИВАНИЕ

Данное устройство - продукт профессионального мастерства и улучшенного дизайна. Устройство должно использоваться с осторожностью.

Рекомендации, приведенные ниже, помогут вам соблюсти гарантийные условия и продлить срок службы устройства.

Хранить в недоступном для детей месте.

Хранить в сухом месте. Атмосферные осадки, сырость и все виды жидкости/влаги могут содержать минеральные частицы, вызывающие коррозию электронных схем. В случае попадания жидкости полностью просушите устройство.

Не используйте и не храните устройство в запыленных или загрязненных местах: движущиеся части и электронные компоненты устройства могут быть повреждены.

Не используйте и не храните устройство в условиях повышенной температуры. Высокие температуры могут сократить срок

службы электронных устройств, повредить аккумуляторы, вызвать деформацию/оплавление пластика.

Не используйте и не храните устройство в условиях пониженной температуры, т. к. при нормализации температуры возможно образование конденсата внутри корпуса, что вызывает повреждение электронных плат.

Не роняйте, не ударяйте, не встряхивайте устройство. Неосторожное обращение может привести к поломке внутренних печатных плат и механических компонентов.

Не используйте агрессивные химикаты и растворители для химической чистки устройства, а также сильные моющие средства - для очищения устройства. Все предыдущие рекомендации в равной степени относятся к самому устройству, батарее, зарядному устройству и аксессуарам.

Данный символ на изделии означает, что согласно стандартам WEEE все потребительские, бытовые электрические и электронные продукты не должны выбрасываться вместе



с обычными бытовыми отходами, так как они могут содержать экологически опасные вещества. По вопросам утилизации и переработки приборов (для уточнения информации о бесплатных пунктах приема отходов электротехнической продукции) обращайтесь к местным органам власти.

ГАРАНТИЯ

Гарантия на данный продукт действует в течение 2 лет с даты покупки. Если в этот период вы обнаружите дефект, вызванный использованием некачественных материалов и компонентов, то заменить продукт на аналогичную модель вы сможете у продавца, у которого этот товар был приобретён, при предоставлении кассового чека. Гарантия не распространяется на дефекты, возникшие в результате повреждения, неправильного использования или износа, и предоставляется только первоначальному покупателю продукта. Это не нарушает ваши законные права.

RU

Для использования исключительно с PlayStation®3 и PlayStation®4.

Лицензировано для продажи в России, Украине, Казахстане и Беларуси.

Импортер в РФ / организация, уполномоченная на принятие претензий от потребителей: ООО «КОМПАНИЯ ДЕФЕНДЕР». Адрес: 117292, г. Москва, ул. Профсоюзная, д. 26/44, помещение II, комната 1.

Импортер в РК / организация, уполномоченная на принятие претензий от потребителей: ТОО «Дефендер Казахстан», РК, город Алматы, ул. Макатаева 127 Б, офис 2.

Импортер в Украине / организация, уполномоченная на принятие претензий от потребителей: ООО «Компания Дефендер-Украина». Адрес: 04080, Украина, город Киев, Подольский район, улица Кирилловская, дом 40.

Список авторизованных сервисных центров доступен на сайте

Defender: <http://defender.ru/support/services/>

Сделано в Китае.

Производитель: Лайт Стар Электроникс Технолоджи Ко, ЛТД, адрес: 6-7 Блок, Ксингчен Сайенс Парк, Лиабни Род, Вулиан Индастри Ареа, Фенганг Таун, Донггуан сити, Гуандонг провайнс, Китай, по заказу Азиан Геймс Корпорэйшн, адрес: абонентский ящик 850, Оффшор Инкорпорейшн центр, Валлей, Ангилья, Британская Вест Индия. Информация о дате производства: см. на продукте.

Информация для покупателей в Украине

Оборудование отвечает требованиям Технического регламента ограничения использования некоторых опасных веществ в электрическом и электронном оборудовании (постановление КМУ от 03.12.2008 № 1057).

Оборудование отвечает требованиям Технического регламента по электромагнитной совместимости (постановление КМУ от 29.07.2009 № 785).

Оборудование отвечает требованиям Технического регламента безопасности низковольтного оборудования (постановление КМУ от 29.10.2009 № 1149).

UKR

Використовувати виключно з PlayStation®3 та PlayStation®4.

Ліцензовано для продажу в Росії, Україні, Казахстані та Білорусі.

Імпортер в Україні і організація, уповноважена на прийняття претензій від споживачів:

ТОВ "Компанія Дефендер-Україна", вул. Кирилівська 40, Київ, 04080, Україна.

Тел.: 044 2386600. Термін придатності 2 роки.

Адрес сервісного центру: ТОВ "Навігатор", вул. В. Василевської 13/1, Київ, 04116, тел. +380 (44) 3230505.

Список авторизованих сервісних центрів дивіться на сайті

Defender: <http://defender.ua/support/services/>

Зроблено в Китаї.

Вироблено для Азія Геймз Корпорейшн, поштова скринька 850, Офшор Інкорпорейшн

Центер, Зе Веллей, Анджил'я, Брітіш Вест Індія. Виробник: Лайт Стар Електронікс

Техноледжі Ко., Лтд., 6-7 блок, Ксінгчен Сайенс Парк, Л'янбі роад, Вул'ян Індастрі Еріа,

Фенгганг таун, Донгуан сіті, Гуандонг провінс, КНР.

Дата виробництва: див. на товарі.

Обладнання відповідає вимогам Технічного регламенту обмеження використання

деяких небезпечних речовин в електричному та електронному обладнанні (постанова КМУ від 03.12.2008 № 1057).

Обладнання відповідає вимогам Технічного регламенту з електромагнітної сумісності обладнання (постанова КМУ від 29.07.2009 № 785).

Обладнання відповідає вимогам Технічного регламенту безпеки низьковольтного електричного обладнання (постанова КМУ від 29.10.2009 № 1149).

KAZ

Бірге пайдалану үшін PlayStation®3 және PlayStation®4.

Ресей, Украина, Қазақстан және Беларусь сату үшін лицензиялық.

ҚР аумағында импорттаушы және тұтынушылардың кінәрат-талаптарын қабылдауға уәкілетті ұйым: «Дефендер Қазақстан» ЖШС, ҚР, Алматы қаласы, Мақатаев көшесі, 127Б, 2-ші офис.

Пайдалану бойынша нұсқаулықты сайттан қараңыз: www.defender-global.com

Қауіпсіздік және қайта өңдеу бойынша нұсқаулықты сайттан қараңыз:

www.defender-global.com

Қытайда жасалған

Азия ойындары корпорациясының Шығарылатын, Басын қайтару Вох 850, Теңіз

бірігуін орталығы, Valley, Ангилья, Британдық Батыс Индия, LITE STAR ЭЛЕКТРОНИКА

TECHNOLOGY CO., LTD, арқылы 6-7 BLOCK, XINGCHEN ҒЫЛЫМ PARK, LIANBI ROAD,

WULIAN өнеркәсібі саласындағы, FENGGANG TOWN, Dongguan CITY, Гуандун

провинциясы, PR ҚЫТАЙ.

Өндірілген күні туралы ақпарат: өнімнен қараңыз.