

**Specifications / Характеристики**

<b>Output power / Мощность</b>	<b>18 W / 18 Вт</b>
<b>Frequency response / АЧХ</b>	<b>40 Hz ~ 20 kHz / 40 Гц ~ 20 кГц</b>
<b>Subwoofer Impedance / Импеданс сабвуфера</b>	<b>6 Ohm / 6 Ом</b>
<b>Satellite Impedance / Импеданс спутника</b>	<b>4 Ohm / 4 Ом</b>
<b>S/N Ratio / Соотношение сигнал/шум</b>	<b>≥ 80 dB / ≥ 80 дБ</b>
<b>Subwoofer speaker / Диаметр динамика сабвуфера</b>	<b>4" / 10 см</b>
<b>Satellite speaker / Диаметр динамиков спутников</b>	<b>3" / 7.6 см</b>
<b>Power / Параметры электропитания</b>	<b>AC 230 V, 50 Hz / 230 В, 50 Гц</b>

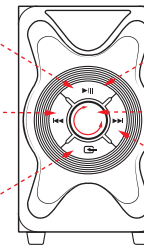
**1. Front panel functions / Функции передней панели**



**Auto search and store FM stations**  
Автоматический поиск и запоминание FM станций

**Previous track (MP3, BT)**  
Предыдущий трек

**Select mode AUX, BT, MP3, FM**  
Выбор режима AUX, BT, MP3, FM



**Play/pause (MP3, BT)**  
Воспроизведение/пауза

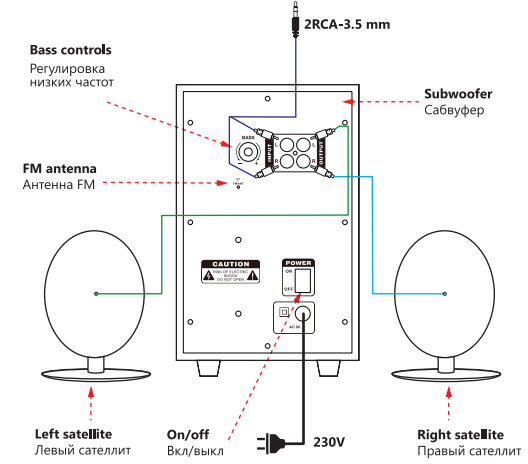
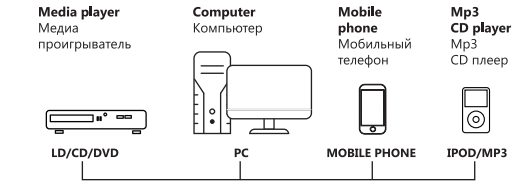
**Volume**  
Громкость

**Next track (MP3, BT)**  
Следующий трек

**2. Remote control / Пульт дистанционного управления**



**3. Connection, on/off**  
Подключение, включение и отключение

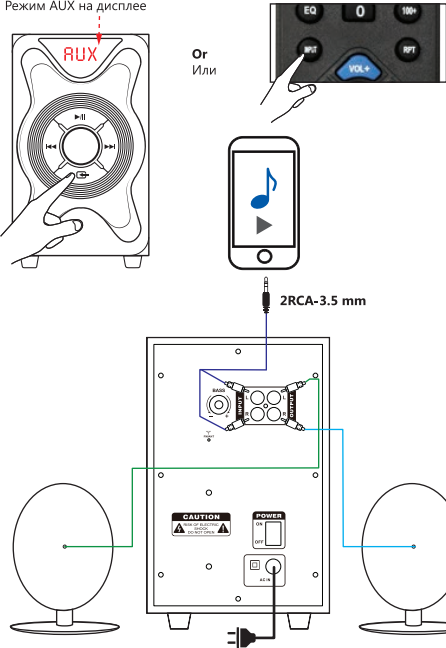


**4. Playback via AUX**

Прослушивание через линейный вход

Select AUX mode / Выбрать режим AUX

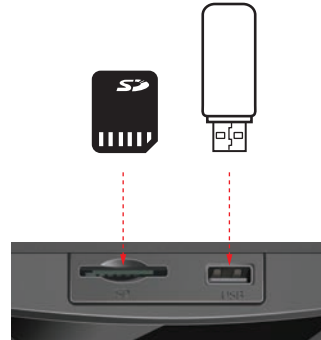
Display AUX mode / Режим AUX на дисплее



**5. MP3 playback**

Воспроизведение MP3

Plug USB flash drive or SD card with MP3 files / Подключите USB флешку или SD карту с MP3 файлами



**6. Bluetooth (BT) playback**

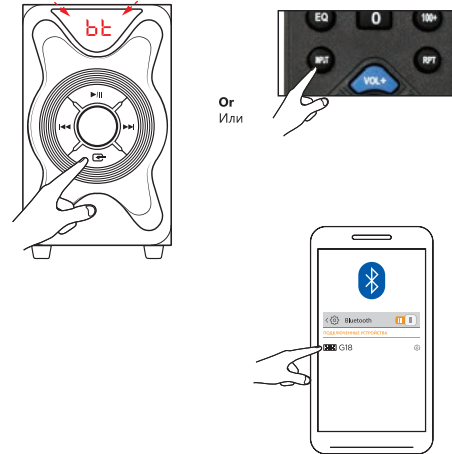
Прослушивание через Блютус (BT)

Select BT mode / Выбрать режим BT

Display BT mode / Режим BT на дисплее

The display flickers - searching BT / Дисплей мерцает - поиск BT

Display does not flicker - connected / Дисплей не мерцает - подключено

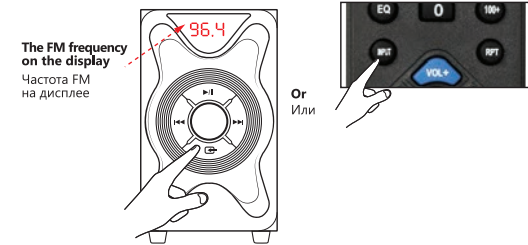


**7. Listening to FM radio**

Прослушивание FM радио

Select FM mode / Выбрать режим FM

The FM frequency on the display / Частота FM на дисплее



Automatic tuning of FM stations / Автоматическая настройка FM станций



Select FM station / Выбор FM станции



