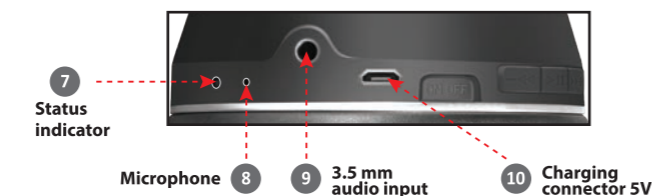
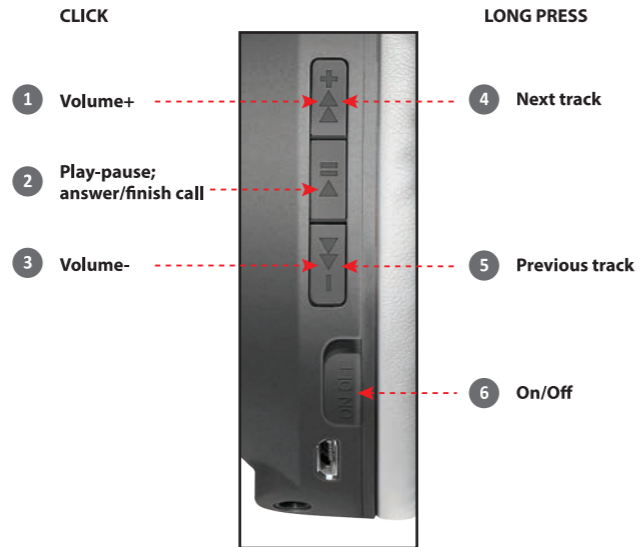


# FreeMotion B580

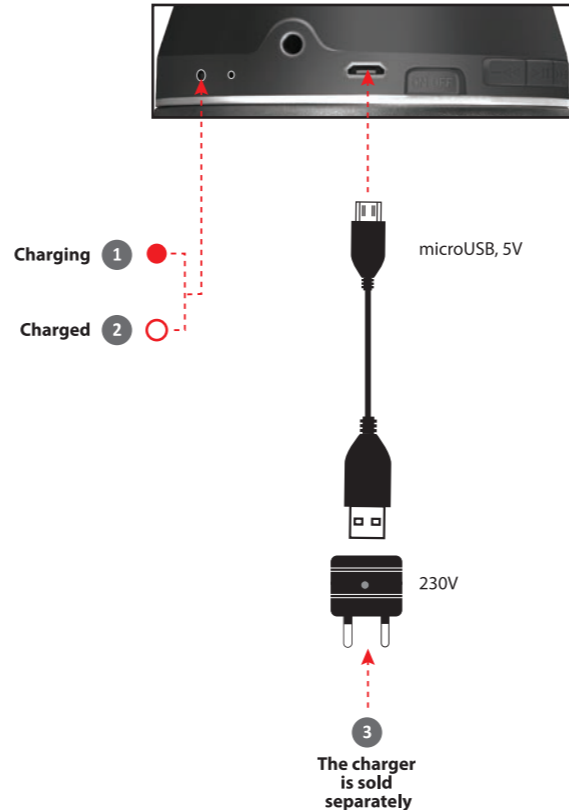
## Wireless stereo headset user manual



### 1. Functions



### 2. Charging



**NOTE**  
The smartphone charge level display is approximate. Incorrect display of the charge level is not a breakdown.

### ARM

#### 1 ԳՈՐՄԱՈՒՅՑՆԵՐԸ ՄԵՂՄԵԼ

- 1 Մեաձվալ +
- 2 Նվազարկելի-դադար, պատասխանել / ավարտել զանգը
- 3 Մեաձվալ-
- 4 Հաջորդ ուղի
- 5 Նախորդ ուղի
- 6 Միացում անջատում
- 7 Կարգավիճակի ցուցիչ
- 8 Խոսափող
- 9 3.5 մմ աուդիո մուտք
- 10 Լիցքավորող միակցիչ 5V

#### 2 ԼԻՑԲԱՎՈՐՈՒԲԵՐ

- 1 Լիցքավորումը
  - 2 Գանձվում է
  - 3 Լիցքավորիչը վաճառվում է առանձին
- Նշում Սմարթֆոնի լիցքավորման մակարդակի էկրանը մոտավոր է: Լիցքավորման մակարդակի սխալ ցուցադրումը խափանում չէ:

### AZE

#### 1 FUNKSIYALAR BASIN

- 1 Həcm +
- 2 Play-fasil, cavablandır / zəngi bitir
- 3 Həcmi-
- 4 Növbəti track
- 5 Əvvəlki trek
- 6 Yandırıb-söndürmə
- 7 Status göstəricisi
- 8 Mikrofon
- 9 3,5 mm səs girişi
- 10 Şarj konnektoru 5V

#### 2 ŞARJ OLUNUR

- 1 Şarj olunur
  - 2 Şarj edildi
  - 3 Şarj cihazı ayrıca satılır
- DİQQƏT Smartfonun şarj səviyyəsinin göstəricisi təxminidir. Şarj səviyyəsinin səhv göstərilməsi qəza deyil.

### BEL

#### 1 ФУНКЦЫИ НАЦІХІЦЕ

- 1 Аб'ём +
- 2 Прайграванне-паўза, адказ / заканчэнне выкліку
- 1 Аб'ём-
- 4 Наступны трэк
- 5 Папярэдні трэк
- 6 Укл выкл
- 7 Індыкатар стану
- 8 Мікрафон
- 9 Аўдыё ўваход 3,5 мм
- 10 Раз'ём для зарадка 5В

#### 2 ЗАРАДКА

- 1 Зарадка
  - 2 Зараджана
  - 3 Зарадная прылада прадаецца асобна
- УВАГА. Паказчык узроўню зараду смартфона прыблізна. Няправільнае адлюстраванне ўзроўню зарада не з'яўляецца паломкай.

### CZ

#### 1 FUNKCE KLIKNĚTE

- 1 Hlasitost +
- 2 Přehrávání-pauza, příjem / ukončení hovoru
- 3 Hlasitost-
- 4 Další skladba
- 5 Předchozí skladba
- 6 Zapnuto vypnuto
- 7 Indikátor stavu
- 8 Mikrofon
- 9 3,5 mm audio vstup
- 10 Nabíjecí konektor 5V

#### 2 NABÍJENÍ

- 1 Nabíjení
  - 2 Účtováno
  - 3 Nabíječka se prodává samostatně
- POZNÁMKA Zobrazení úrovně nabití smartphonu je přibližné. Nesprávné zobrazení úrovně nabití nepředstavuje poruchu.

### DE

#### 1 FUNKTIONEN KLICKEN

- 1 Volumen +
- 2 Wiedergabe-Pause , Anruf entgegennehmen / beenden
- 3 Volumen-
- 4 Nächster Titel
- 5 Vorheriges Lied
- 6 An aus
- 7 Statusanzeige
- 8 Mikrofon
- 9 3,5 mm Audioeingang
- 10 Ladeanschluss 5V

#### 2 AUFLADEN

- 1 Aufladen
  - 2 Berechnet
  - 3 Das Ladegerät ist separat erhältlich
- HINWEIS Die Anzeige des Smartphone-Ladezustands ist ungefähr. Eine falsche Anzeige des Ladezustands ist keine Panne.

### ES

#### 1 FUNCIONES HACER CLIC

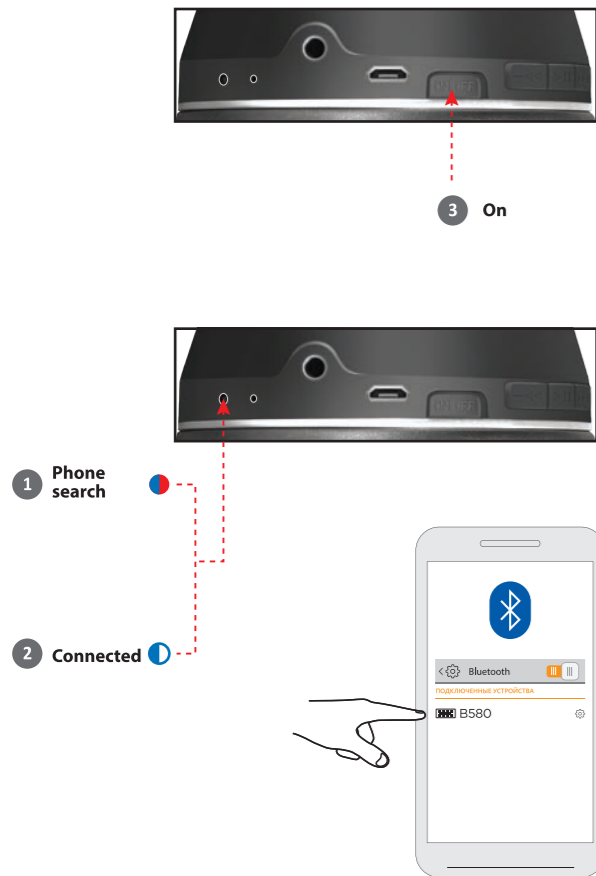
- 1 Volumen +
- 2 Reproducir-pausa, responder / finalizar llamada
- 3 Volumen-
- 4 Siguiente pista
- 5 Pista anterior
- 6 Encendido apagado
- 7 Indicador de estado
- 8 Micrófono
- 9 Entrada de audio de 3,5 mm
- 10 Conector de carga 5V

#### 2 CARGANDO

- 1 Cargando
  - 2 Cargado
  - 3 El cargador se vende por separado
- NOTA La visualización del nivel de carga del teléfono inteligente es aproximada. La visualización incorrecta del nivel de carga no es una avería.

<b>EST</b>	<b>FI</b>	<b>GEO</b>	<b>GRE</b>	<b>HR / SR / CNR</b>	<b>HUN</b>	<b>KAZ</b>	<b>PL</b>	<b>RO</b>	<b>RU</b>	<b>SLV</b>	<b>SVK</b>	<b>SWE</b>	<b>UKR</b>	<b>UZB</b>
<b>① FUNKTSIOONID</b>	<b>① TOIMINNOT</b>	<b>① ფუნქციები</b>	<b>① ΛΕΙΤΟΥΡΓΙΕΣ</b>	<b>① FUNKCIJE</b>	<b>① FUNKCIÓK</b>	<b>① ФУНКЦИЯЛАР</b>	<b>① FUNKCJE</b>	<b>① FUNCȚII</b>	<b>① ФУНКЦИИ</b>	<b>① FUNKCIJE</b>	<b>① FUNKCIE</b>	<b>① FUNKTIONER</b>	<b>① ФУНКЦІЇ</b>	<b>① VAZIFALAR</b>
<b>KLÕPSAKE NUPPU</b>	<b>KLIKKKAUS</b>	<b>დააჭირეთ</b>	<b>ΚΑΝΤΕ ΚΛΙΚ</b>	<b>KLIK</b>	<b>KATTINTSON A GOMBRA</b>	<b>БАСЫҢЫЗ</b>	<b>KLIKNIJ</b>	<b>CLIC</b>	<b>КОРОТКОЕ НАЖАТИЕ</b>	<b>KLIKNITE</b>	<b>KLIKNITE</b>	<b>KLICK</b>	<b>КЛАЦНІТЬ</b>	<b>BOSING</b>
1 Helitugevus +	1 Äänenvoimakkuus +	1 მოცულობა +	1 Ένταση ΗΧΟΥ +	1 Volumen +	1 Hangerő +	1 Көлем +	1 Głośność +	1 Volum +	1 Громкость+	1 Glasnost +	1 Hlasitosť +	1 Volym +	1 Гучність +	1 Hajmi +
2 Esitus-paus, kõne	2 Toista-tauko, vastaa / Iopeta puhelu	2 დაკვრა-პაუზა, პასუხის გაცემა / ზარის დასრულება	2 Αναζήτηση-παύση, απάντηση / ολοκλήρωση κλήσης	2 Reprodukuj-pauziraj, odgovori / završi poziv	2 Lejátszás-szünet, hívás fogadása / befejezése	2 Play-пауза, қоңырауға жауап беру / аяқтау	2 Przerwa w odtwarzaniu, odbieranie / kończenie połączeń	2 Redare pauză, răspuns / terminare apel	2 Воспроизведение-пауза, ответить/завершить звонок	2 Predvajanje / premor, sprejem / zaključek klica	2 Prehrávanie-pozastavenie, prijatie / dokončenie hovoru	2 Spela-paus, svara / avsluta samtal	2 Пауза відтворення, відповідь / закінчення дзвінка	2 Play-pauza, javob berish / qo'ng'iroqni tugatish
3 Helitugevus-	3 Äänenvoimakkuus-	3 მოცულობა-	3 Ένταση ΗΧΟΥ-	3 Volumen-	3 Hangerő-	3 Көлемі -	3 Głośność-	3 Volum-	3 Громкость-	3 Glasnost-	3 Hlasitosť -	3 Volym-	3 Гучність-	3 Hajmi -
<b>PIKK VAJUTUS</b>	<b>PITKÄ PAINALLUS</b>	<b>გრძელი ზრესა</b>	<b>ΠΑΡΑΤΕΤΑΜΕΝΟ ΠΑΤΗΜΑ</b>	<b>DUGO PRITISNITE</b>	<b>HOSSZÚ NYOMÁS</b>	<b>ҰЗАҚ БАСЫҢЫЗ</b>	<b>DŁUGIE NACIŚNIĘCIE</b>	<b>APASARE PRELUNGITĂ</b>	<b>ДЛИННОЕ НАЖАТИЕ</b>	<b>DOLG PRITISK</b>	<b>DLHÉ STLAČENIE</b>	<b>LÅNG PRESS</b>	<b>ТРИВАЛЕ НАТИСКАННЯ</b>	<b>UZOQ BOSIB TURING</b>
4 Järgmine lugu	4 Seuraava kappale	4 შემდეგი ტრეკი	4 Επόμενο κομμάτι	4 Sljedeća pjesma	4 Következő szám	4 Келесі трек	4 Następny utwór	4 Următoarea piesă	4 Следующий трек	4 Naslednja skladba	4 Ďalšia skladba	4 Nästa spår	4 Наступний трек	4 Keyingi trek
5 Eelmine lugu	5 Edellinen kappale	5 წინა ტრეკი	5 Προηγούμενο κομμάτι	5 Prethodni zapis	5 Előző szám	5 Алдыңғы трек	5 Poprzedni utwór	5 Melodia anterioară	5 Предыдущий трек	5 Prejšnja skladba	5 Predchádzajúca stopa	5 Föregående spår	5 Попередній трек	5 Oldingi trek
6 Sisse välja	6 Päälle / Pois	6 ჩართვა გამორთვა	6 Ενεργοποίηση / Απενεργοποίηση	6 Uključeno, Isključeno	6 Be ki	6 Қосу өшіру	6 On / Off	6 Pornit / Oprit	6 Вкл/выкл	6 Prižgi ugasni	6 Zapnuté / Vypnuté	6 På av	6 Увімкнено вимкнено	6 Yoqish / O'chirish
7 Olekuindikaator	7 Tilan ilmaisin	7 სტატუსის მაჩვენებელი	7 Ένδειξη κατάστασης	7 Pokazatelj statusa	7 Állapotjelző	7 Күй индикаторы	7 Wskaźnik stanu	7 Indicator de stare	7 Индикатор состояния	7 KazaInik stanja	7 Indikator stavu	7 Mikrofoni	7 Индикатор стану	7 Holat ko'rsatkichi
8 Mikrofon	8 Mikrofoni	8 მიკროფონი	8 Μικρόφωνο	8 Mikrofon	8 Mikrofon	8 Микрофон	8 Mikrofon	8 Microfon	8 Микрофон	8 Mikrofon	8 Mikrofón	8 Mikrofon	8 Мікрофон	8 Mikrofon
9 3,5 mm helisisend	9 3,5 mm: n äänitulo	9 3.5 მმ აუდიო შეყვანა	9 Είσοδος ήχου 3,5 mm	9 3,5 mm audio ulaz	9 3,5 mm-es audio bemenet	9 3,5 мм аудио кірісі	9 Wejście audio 3,5 mm	9 Intrare audio de 3,5 mm	9 Аудио вход 3.5 мм	9 3,5 mm avdio vhod	9 3,5 mm audio vstup	9 3,5 mm audio vход	9 Увімкнено вимкнено	9 3,5 mm audio kirish
10 Laadimispestik 5V	10 Latausliitin 5V	10 დატენვის კონექტორი 5 ვ	10 Φις φόρτισης 5V	10 Konektor za punjenje 5V	10 Töltő csatlakozó 5V	10 Зарядтау қосқышы 5В	10 Złącze ładowania 5V	10 Conector de încărcare 5V	10 Разъем для подзарядки 5В	10 Priključek za polnjenje 5V	10 Nabíjací konektor 5V	10 Laddningskontakt 5V	10 З'єднувач для зарядки 5В	10 Zaryadlovchi ulagichi 5V
	<b>② LATAUS</b>	<b>② დატენვა</b>	<b>② ΦΟΡΤΙΣΗ</b>	<b>② PUNJENJE</b>	<b>② TÖLTÉS</b>	<b>② ЗАРЯДТАЛУДА</b>	<b>② ŁADOWANIE</b>	<b>② ÎNCĂRCARE</b>	<b>② ЗАРЯДКА</b>	<b>② POLNJENJE</b>	<b>② NABÍJANIE</b>	<b>② LADDAR</b>	<b>② ЗАРЯДКА</b>	<b>② ZARYADLANMOQDA</b>
	1 Lataus	1 დატენვა	1 Φόρτιση	1 Punjenje	1 Töltés	1 Зарядталуда	1 ładowanie	1 Încărcare	1 Заряжается	1 PoInjenje	1 Nabíjanie	1 Laddar	1 Зарядка	1 Zaryadlanmoqda
	2 Ladattu	2 დამუხტული	2 Φορτισμένα	2 Narunjeno	2 Töltött	2 Зарядталды	2 Naładowany	2 Încărcat	2 Заряжен	2 Napolnjeno	2 Spoplatnené	2 Laddad	2 Заряджається	2 Zaryadlangan
	3 Laturi myydään erikseen	3 დამტენი ცალკე იყიდება	3 Ο φορτιστής πωλείται ξεχωριστά	3 Punjač se prodaje zasebno	3 A töltőt külön kell megvásárolni	3 Зарядтағыш бөлек сатылады	3 ładowarka jest sprzedawana osobno	3 Încărcătorul se vinde separat	3 Зарядное устройство приобретается отдельно	3 PoInilnik se prodaja ločeno	3 Nabíjačka sa predáva samostatne	3 Laddaren säljs separat	3 Зарядний пристрій продається окремо	3 Zaryadlovchi alohida sotiladi
	HUOMAUTUS Älypuhelimien lataustason näyttö on likimääräinen. Väärä lataustason näyttö ei ole erittely.	შენიშვნა სმარტფონის დატენვის დონის ეკრანი სავარაუდოა. დატენვის დონის არასწორი ჩვენება არ არის ავარია.	ΣΗΜΕΙΩΣΗ Η οθόνη επιπέδου φόρτισης smartphone είναι κατά προσέγγιση. Η εσφαλμένη εμφάνιση του επιπέδου φόρτισης δεν είναι ανάλυση.	napunjenosti pametnog telefona približan je. Neispravan prikaz razine napunjenosti nije kvar.	MEGJEGYZÉS Az okostelefon töltöttségi szintjének kijelzője hozzávetőleges. A töltöttségi szint helytelen megjelenítése nem bontás.	ЕСКЕРТПЕ Смартфонның заряд деңгейінің көрсеткіші шамамен алынған. Заряд деңгейінің дұрыс көрсетілмеуі бүліну емес.	UWAGA Wyświetlany poziom naładowania smartfona jest przybliżony. Nieprawidłowe wyświetlanie poziomu naładowania nie jest awarią.	NOTĂ Afişajul nivelului de încărcare a smartphone-ului este aproximativ. Afişarea incorectă a nivelului de încărcare nu este o defectiune.	ВНИМАНИЕ Отображение уровня заряда на смартфоне ориентировочное. Не верное отображение уровня заряда не является браком.	OPOMBA Prikaz ravni napolnjenosti pametnega telefona je približen. Napačen prikaz nivoja napolnjenosti ni okvara.	POZNÁMKA Zobrazenie úrovne nabitia smartfónu je približné. Nesprávne zobrazenie úrovne nabitia neznamená poruchu.	OBS! Smartphone-laddningsniv åvisningen är ungefärlig. Felaktig visning av laddningsnivån är inte en uppdelning.	ЗАРЯДКА Примітка Відображення рівня заряду смартфона є приблизним. Неправильне відображення рівня заряду не є поломкою.	QAYD: Smartfonning zaryad darajasi ko'rsatkichi taxminiy hisoblanadi. Zaryadlanish darajasini noto'g'ri ko'rsatish buzilish emas.

### 3. Bluetooth connection



### 4. FM mode



**IMPORTANT**  
In AUX mode MP3 and microphone won't work.

#### ARM

##### 3 BLUETOOTH ՄԻԱՑՈՒՄ

- 1 Հեռախոսի որոնում
- 2 Միացված է
- 3 Միացում

##### 4 FM ՌԵՅԻՄ

Արտաքին ձայնային աղբյուր  
ԿԱՐԵՎՈՐ AUX ռեժիմում MP3-ը և  
խոսափողը չեն աշխատի:

#### BEL

##### 3 ЗЛУЧЭННЕ BLUETOOTH

- 1 Пошук па тэлефоне
- 2 Падключаны
- 3 Укл

##### 4 FM-РЭЖЫМ

Знешняя крыніца гуку  
ВАЖНА У рэжыме AUX MP3 і мікрафон  
не будуць працаваць.

#### DE

##### 3 BLUETOOTH-VERBINDUNG

- 1 Telefonsuche
- 2 In Verbindung gebracht
- 3 An

##### 4 FM-MODUS

Externe Schallquelle  
WICHTIG Im AUX-Modus funktionieren MP3  
und Mikrophon nicht.

#### AZE

##### 3 BLUETOOTH BAĞLANTISI

- 1 Telefon axtarışı
- 2 Əlaqədar
- 3 Yandırır

##### 4 FM REJIMI

Xarici səs mənbəyi  
Vacib AUX rejimində MP3 və mikrofon  
işləməyəcəkdir.

#### CZ

##### 3 BLUETOOTH PŘIPOJENÍ

- 1 Telefonické vyhledávání
- 2 Připojeno
- 3 Zapnuto

##### 4 REŽIM FM

Externí zdroj zvuku  
DŮLEŽITÉ V režimu AUX nebudou MP3 a  
mikrofon fungovat.

#### ES

##### 3 CONEXIÓN BLUETOOTH

- 1 Búsqueda de teléfono
- 2 Conectado
- 3 Encendido

##### 4 MODO FM

Fuente de sonido externa  
¡IMPORTANTE! En el modo AUX, MP3 y  
micrófono no funcionan.

#### EST

##### 3 BLUETOOTH-ÜHENDUS

- 1 Telefonitsing
- 2 Ühendatud
- 3 Sisse

##### 4 FM-REŽIIM

Välise heliallikas  
TÄHTIS AUX-režiimis MP3 ja mikrofon ei tööta.

#### GEO

##### 3 BLUETOOTH კავშირი

- 1 ტელეფონის ძებნა
- 2 დაკავშირებულია
- 3 ჩართვა

##### 4 FM რეჟიმი

გარე ხმის წყარო  
მნიშვნელოვანია AUX რეჟიმში MP3 და  
მიკროფონი არ იმუშავებს.

#### HR / SR / CNR

##### 3 BLUETOOTH VEZA

- 1 Pretraživanje telefona
- 2 Povezano
- 3 Uključeno

##### 4 FM NAČIN RADA

Vanjski izvor zvuka  
VAŽNO U AUX načinu MP3 i mikrofon neće  
raditi.

#### FI

##### 3 BLUETOOTH-YHTEYS

- 1 Puhelimen haku
- 2 Yhdistetty
- 3 Päälle

##### 4 FM-TILA

Ulkoisen äänilähde  
TÄRKEÄÄ AUX-tilassa MP3 ja mikrofonit eivät  
toimi.

#### GRE

##### 3 ΣΥΝΔΕΣΗ BLUETOOTH

- 1 Αναζήτηση τηλεφώνου
- 2 Συνδεδεμένος
- 3 Ενεργοποίηση

##### 4 ΛΕΙΤΟΥΡΓΙΑ FM

Εξωτερική πηγή ήχου  
ΣΗΜΑΝΤΙΚΟ Στη λειτουργία AUX, το MP3  
και το μικρόφωνο δεν λειτουργούν.

#### HUN

##### 3 BLUETOOTH KAPCSOLAT

- 1 Telefonos keresés
- 2 csatlakoztatva
- 3 Be

##### 4 FM MÓD

Külső hangforrás  
FONTOS AUX módban az MP3 és a mikrofon  
nem fog működni.

#### KAZ

##### 3 BLUETOOTH ҚОСЫЛЫМЫ

- 1 Телефоннан іздеу
- 2 Қосылды
- 3 Қосы

##### 4 FM режимі

Сыртқы дыбыс көзі  
МАҢЫЗДЫ AUX режимінде MP3 пен  
микрофон жұмыс істемейді.

#### RO

##### 3 CONEXIUNE BLUETOOTH

- 1 Căutare telefonică
- 2 Conectat
- 3 Pornit

##### 4 MOD FM

Sursă de sunet externă  
IMPORTANT În modul AUX MP3 și  
microfonul nu vor funcționa.

#### SLV

##### 3 BLUETOOTH POVEZAVA

- 1 Iskanje po telefonu
- 2 Povezano
- 3 Prižgi

##### 4 FM NAČIN

Zunanji vir zvoka  
POMEMBNO V načinu AUX MP3 in  
mikrofon ne bosta delovala.

#### PL

##### 3 POŁĄCZENIE BLUETOOTH

- 1Wyszukiwanie telefonu
- 2 Połączony
- 3 On

##### 4 TRYB FM

Zewnętrzne źródło dźwięku  
WAŻNE W trybie AUX MP3 i mikrofon nie  
działają.

#### RU

##### 3 СОЕДИНЕНИЕ ПО БЛЮТУС

- 1 Поиск телефона
- 2 Подсоединен
- 3 Вкл

##### 4 ПРОСЛУШИВАНИЕ РАДИО

Внешний источник звука  
ВАЖНО! При проводном подключении  
функция MP3 и микрофон не будут  
работать. При таком подключении  
наушники могут работать с разряженным  
аккумулятором

#### SVK

##### 3 PRIPOJENIE BLUETOOTH

- 1 Telefonické vyhľadávanie
- 2 Pripojené
- 3 Zapnuté

##### 4 REŽIM FM

Externý zdroj zvuku  
DŮLEŽITÉ V režime AUX nebude MP3  
a mikrofón fungovať.









